



**TMMOB**  
**KİMYA MÜHENDİSLERİ ODASI**  
**İSTANBUL ŞUBESİ**

**endüstriyel**  
**yangınlar ve**  
**patlamalar**  
**raporu**  
**2020**



TMMOB Kimya Mühendisleri Odası, 1954 yılında Anayasanın 135. maddesinde tanımlanan 7303 sayılı yasa ile kurulmuş, kamu kurumu niteliğinde, Türk Mühendis ve Mimar Odaları Birliği'ne (TMMOB) bağlı bir meslek kuruluşudur.

Kimya Mühendisleri Odası, çalışmalarını kamu yararı gözeterek sürdürmektedir. Kimya Mühendisliği, Biyomühendislik, Polimer Mühendisliği ve Biyoproses Mühendisliği mesleklerinin ülke, toplum ve üyelerinin yararları doğrultusunda uygulanması ve geliştirilmesini amaçlar.

Kuruluş amaçlarımızdan biri de meslek alanlarımızdan yola çıkarak, halk sağlığı, çevre sağlığının korunmasına yönelik çalışmalar yapmaktır. Bu amaçla çeşitli konularda, kamuoyunu bilgilendirici açıklamalar ve incelemeler yapmakta, raporlar ve broşürler yayınlamaktadır.

Bu amaçla 2017 yılında TMMOB Kimya Mühendisleri Odası İstanbul Şubesi olarak ülkemizde her yıl gerçekleşen Endüstriyel Yangınlar ve Patlamalar Raporu yayınlamaya başlamıştır. 2020 yılı ile birlikte dördüncü sayısını çıkardığımız Endüstriyel Yangın ve Patlama Raporu bu konuda yapılan en kapsamlı çalışma özelliğini taşımaktadır. Basından, kamu ve özel kurumlardan edinilen veriler ile hazırlanan raporumuz gerçek hayatta olan olaylara ışık tutmakta, yaşanan kazaların bir daha tekrar etmemesi için öneriler içermektedir.

Sektör paydaşlarımıza, Oda örgütülüğümüze ve kamuoyuna saygılarımızla duyurulur.

**TMMOB Kimya Mühendisleri Odası İstanbul Şubesi**

# ENDÜSTRİYEL YANGINLAR VE PATLAMALAR

2020 YILI RAPORU

HAZIRLAYAN  
TMMOB KİMYA MÜHENDİSLERİ ODASI İSTANBUL ŞUBESİ

Adres:  
Caferağa Mah. General Asım Gündüz Cad. (Bahariye Cad.)  
No:37 Yeğiner Apt. B Blok D:7  
Kadıköy/İstanbul  
İrtibat Tel: (0216) 449 37 10/11/12  
Fax: (0216) 449 37 13  
GSM: (0533) 486 55 49  
e-posta: istanbul@kmo.org.tr  
Web: www.kmo.org.tr  
Facebook/Instagram/Twitter: @kmoistanbulsube

Kimya Mühendisleri Odası (KMO) İstanbul Şubesi'nin tespitlerine göre, 2020 yılında, Türkiye'de en az 493 endüstriyel yangın ve patlama meydana gelirken, bu olayların 441'i endüstriyel yangın, 52'si ise endüstriyel patlama olarak sınıflandırılmıştır. Gerçekleşen bu endüstriyel yangın ve patlamalarda en az 29 işçi hayatını kaybetmiş, en az 239 işçi ise yaralanmıştır. Yüzlerce kişi ise yangından sonra ortaya çıkan boğucu ve zehirleyici gazlardan etkilendiği için tedavi görmüştür. Tespit edilen yangın ve patlamaların %14'ü metal, %18'i tekstil, %23'ü ağaç, kağıt, mobilya, %10'u kauçuk, plastik ve %13'ü gıda sektörlerinde faaliyet gösteren endüstriyel tesislerde gerçekleşmiştir.

# 493

2020 yılında  
gerçekleşen endüstriyel  
yangın sayısı

VAKA TİPİ	SAYI	OLAY ETKİSİ	SAYI
YANGIN	441	ÖLÜM	29
PATLAMA	52	YARALANMA	239

**Tablo 1:**  
2020 Yılı  
Yangın/Patlama  
Sayıları ve Etkileri

## GİRİŞ

Bilimin ve teknolojinin gelişmesine paralel olarak endüstriyel tesislerin kullanımını arttırdığı kimyasallar ve kimyasal işlemler, bir yandan üretim süreçlerini ve hayatı kolaylaştırırken, diğer yandan da denetlenmeden, önlem alınmadan ve uygunsuz kullanımları halinde, hem insan, hem de çevre için risk teşkil edebilmektedir.

Kimyasal maddeler, tüketici mallarının yanı sıra, tarım, imalat, inşaat ve hizmet sektörlerinin de önemli hammaddeleridir. Bu maddelerin taşınması, depolanması, üretimi, kullanımı ve bertarafı sırasında oluşabilecek bir aksaklık sonucu meydana gelebilecek kazalar, ağır tahribata yol açma potansiyeline sahiptir.

Tehlikeli kimyasallar patlayıcı, oksitleyici, çok kolay alevlenir, kolay alevlenir, alevlenir, toksik, çok toksik, zararlı, aşındırıcı, tahriş edici, hassaslaştırıcı, kanserojen, mutajen, üreme için toksik ve çevre için tehlikeli özelliklerden bir veya birkaçına sahip madde ve/veya karışımları kapsamaktadır. Tehlikeli kimyasallar sadece bu maddeleri doğrudan kullanan kişi ya da işletmeleri değil, olası endüstriyel kazalar sırasında, kitleleri, çevreyi ve doğal yaşamı etkileyebilecek potansiyele sahiptir. Yaşanan kazalar işçilerde ve/veya bölge sakinlerinde can kayıplarına, yaralanmalara, hastalıklara (hatta uzun vadede kronik hastalıklara da yol açma potansiyeli olabilir) sebep olmakta; havayı, suyu, toprağı, hayvanları, kısıacası doğayı olumsuz etkilemekte ve doğaya zarar vermektedir. Endüstriyel kazalar, genellikle yangın, patlama ve kimyasal yayılım şeklinde meydana gelmektedir.

Yanma, oksijen ile yanıcı maddenin belli bir orandaki karışımının tutuşturma kaynağı ile birleşmesi sonucu oluşan kimyasal tepkimedir. Patlama ise yanıcı maddenin tamamının veya büyük bir kısmının hızla yanması sonucu bir şok dalgası oluşturan kimyasal reaksiyon olarak tanımlanır.

Yanıcı maddeler, gaz, buhar, sis veya toz şeklinde olabilir. Patlamalar kimyasal olduğu gibi, fiziksel nedenlerle de olabilmektedir. Bu tür patlamalar genellikle basınç artışı sonucu gerçekleşmektedir. Yangın sonucunda patlamalar gerçekleşebildiği gibi, patlamaların sonucunda da yangınlar tetiklenebilmektedir. Ayrıca yanma tepkimesi sonucu ortaya çıkan gazlar boğucu, zehirleyici vb. olumsuz etkiler yaratabilmektedir.

Yangınlar ve patlamalar önüne geçilemez olaylar değildir. Uzman kişilerin varlığı ve bilimsel ve teknolojik kökenli yangın, proses ve iş güvenliği tedbirleri ile endüstriyel yangın ve patlamaların birçoğu önlenir ve insana/çevreye olan etkileri azaltılabilir. Her endüstriyel tesisin yangın ve patlama riski farklıdır; ancak havadaki oksijen oranının yeterli seviyelerde olduğu ve yanıcı/patlayıcı malzemelerin bulunduğu tesislerde yangın potansiyelinin yüksek olduğunun kabul edilmesi, yangın güvenliğinin ilk adımı olmalıdır. Yangın ve patlama güvenliğinin sağlanmasında ilk adım, yanıcı malzemelerin ve tutuşturma kaynaklarının kontrollü kullanılmasıdır. Yanıcı malzemelerin depolanması sırasında temel kurallara uyulmaması, açık alev vb. işlerde, iş izni sisteminin olmaması veya etkin olarak kullanılmaması gibi faktörler, endüstriyel yangın ve patlamaların en önemli sebeplerindedir.

Amerika'nın Ulusal Yangından Korunma Kurumu'na (National Fire Protection Association) göre, endüstriyel yangınların beş temel sebebi vardır. Bu sebepler, yanıcı tozlar, sıcak işler, yanıcı sıvılar ve gazlar, hatalı ekipman ve makineler, elektriksel tehlikeler olarak belirlenmiştir. Belirtilen bu sebepler değerlendirildiğinde, toz patlamaları ve yanıcı sıvı / gazlar için, koruyucu uygulamaların önemi anlaşılmaktadır. Elektriksel tehlikelerin nedenleri ise, zarar görmüş kablolar, aşırı yüklenmiş priz veya devreler, aşırı uzun ve eklemeli uzatma kabloları, statik boşalma olarak sınıflandırılır. Ülkemizde çıkan yangınlarda da, bu beş temel sebebi sıklıkla görmektediriz.

Son dönemde ekonomik kriz koşullarının da etkisiyle, endüstriyel yangınları firmaların sigorta şirketlerinden para alabilmek için bilinçli olarak çıkardıkları kamuoyunda sıkça dile getirilmektedir. Söz konusu iddianın günümüzde ve hatta geçmişte hiç gerçekleşmediğini söylemek doğru olmaz; ancak, endüstriyel yangınların çoğunu bu şekilde yorumlamak da sağlıklı bir bakış açısı değildir. Yangınların bilinçli çıkarıldığı iddiası, her yangın için özel olarak kanıtlanmaya muhtaçtır. Endüstriyel yangın, patlama ve diğer büyük endüstriyel kazaların en büyük sebebinin, proses ve iş güvenliği tedbirlerinin yeterli olmaması olduğu unutulmamalıdır.

## ÇALIŞMANIN YÖNTEMİ

2020 Yılı Endüstriyel Yangın ve Patlamalar Raporu hazırlanırken, önceki yıllardaki raporlardakinden daha fazla veri kaynağı kullanılmasına özen gösterildi. Basında çıkan haberlerin taranması sırasında, ulusal ve yerel basına düşen hiçbir haberi atlamamak için uğraş verildi.

Basının haricinde, bilgi edinme kanunu kapsamında, çeşitli devlet kurumlarından yangın ve patlamalar konusunda bilgi talep edildi. Cumhurbaşkanlığı İletişim Merkezi'ne (CİMER) yapılan başvuruda ülke genelinde yıl içerisinde yaşanan endüstriyel yangın ve patlama bilgilerinin ilgili kurumlardan istenilmesi talep edildi.

Tüm il belediyelerinin İtfaiye Daire Başkanlıkları'na bilgi edinme kanunu kapsamında e-posta veya CİMER aracılığı ile yazı yazılarak, 2020 yılı içerisinde kendi illerinde yaşanan endüstriyel yangın

ve patlamalar ile ilgili bilgileri iletmeleri talep edildi. Resmi kurumların yanı sıra, birçok sigorta şirketinden de e-posta aracılığı ile 2020 yılı içerisinde tespit ettikleri endüstriyel yangın ve patlamalar ile ilgili veriler talep edildi. Yazı yazılan birçok sigorta şirketinden tarafımıza dönüş olmamış veya bilgilerin gizli olduğu ve bu nedenle paylaşım yapılamayacağı bildirilmiştir.

2020 Yılı Endüstriyel Yangın ve Patlamalar Raporu'nun hazırlık aşamasında bilgi paylaşımı yapan kurumlar Tablo 2'de belirtilmiş olup, veri tabanlarında olan bilgileri bizlerle paylaşan kurumlara katkılarından dolayı teşekkür ederiz. Bilgi talep edilen diğer il belediyeleri ve kurumlardan ise, raporun yayınlandığı tarihe kadar herhangi bir bilgi aktarımı olmamıştır.

VERİ PAYLAŞIMINA KATKIDA BULUNAN KURUMLAR	
1	İstanbul Büyükşehir Belediye Başkanlığı - İtfaiye Dairesi Başkanlığı
2	Diyarbakır Büyükşehir Belediye Başkanlığı - İtfaiye Dairesi Başkanlığı
3	Edirne Belediye Başkanlığı - İtfaiye Dairesi Başkanlığı
4	Anadolu Sigorta
5	Doğa Sigorta
6	Şeker Sigorta

**Tablo 2:**  
Veri Paylaşımına  
Katkıda Bulunan  
Kurumlar

Sigorta şirketlerinden gelen yangın ve patlama verilerini incelediğimizde, ihbarı yapan kurumlar, makine hasarı, poliçe yenilenmesi vb. zararları da sehven yangın olarak yazmış; "ramak kala" olarak niteleyebileceğimiz, ancak endüstriyel yangın ya da patlamaya dahil edemeyeceğimiz veriler de bulunmaktaydı. Toplanan tüm veriler büyük bir titizlikle incelendikten sonra, uygun görülenler rapora dahil edilmiştir. Bu kapsamda, Aksaray Belediyesi, Çankırı Belediyesi, Türkiye Sigorta, Groupama Sigorta, Dubai Sigorta isimli kurumlardan gelen veriler çalışmamızın temelini oluşturan veri tabanı ile örtüşmemiş ve uyarlamaya ihtiyaç duyulmuştur. Sonraki yıllarda da iletişim halinde kalacağımızı belirtir, değerli paylaşımları için kendilerine teşekkür ederiz.

Endüstriyel yangın ve patlamaların tutuşturma kaynaklarını ve oluş biçimlerini belirlerken kullandığımız terminoloji aşağıdadır:

**Açık Alev:** Kaynak, şaloma vb. işlemlerde alevin yanıcı maddeleri tutuşturması

**Aşırı Isınma:** Malzemelerin kendi kendine tutuşma sıcaklığını geçmesi

**Bakım-Onarım:** Bakım ve onarım işlemleri sırasında gerekli tedbirlerin alınmaması

**Dışarıdan Sirayet Etme:** Tesisin dışında çıkan yangınların tesise sirayet etmesi

**Mekanik Kıvılcım:** Çeşitli makine ve aletlerin çalışması esnasında oluşan kıvılcımın yanıcı maddeleri tutuşturması

**Elektriksel Kıvılcım:** Elektrik tesisatında ve elektrikli aletlerden çıkan kıvılcımın yanıcı maddeleri tutuşturması

**Elektrik Tesisatında Arıza:** Elektrik tesisatındaki kusurlar

**Elektrikli Cihazlarda Arıza:** Elektrikli aletlerdeki kusurlar

**Kaçak/Sızıntı:** Tank veya borulardaki yanıcı sıvıların kaçak sebebiyle dışarıya sızması

**Kaynak/Kesme:** Kaynak ve kesme işlemlerinin uygun yapılmaması

**Yıldırım:** Tesise yıldırım düşmesi

**Sabotaj:** Kişi veya kişilerce kasıtlı olarak yangın çıkarılması

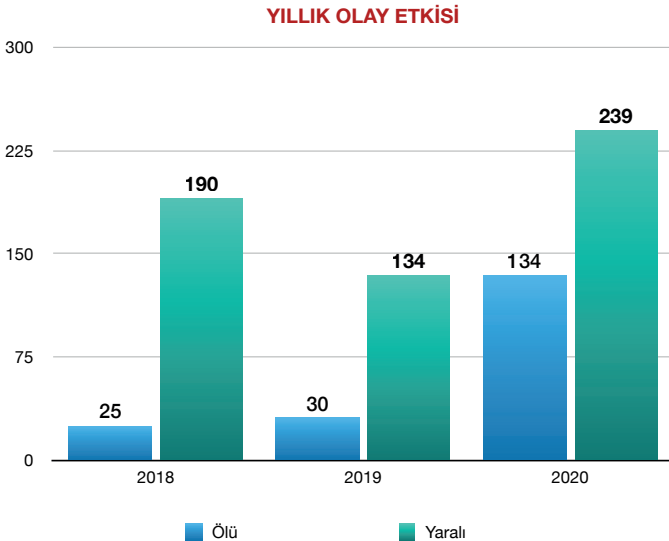
**Sigara Kullanımı:** Uygun olmayan yerlerde sigara içilmesi veya izmaritlerin uygun olmayan yerlere atılması

**Kimyasal Tepkime:** İki farklı kimyasalın istek dışı veya istenilen ortam dışında tepkimeye girmesi

## 2020 YILI VERİLERİNİN YORUMLANMASI VE 2018- 2019 YILLARI İLE KARŞILAŞTIRILMASI

2020 yılında, Türkiye’de en az 493 endüstriyel yangın ve patlama gerçekleşmiştir. Bu olayların 441’i endüstriyel yangın, 52 tanesi ise endüstriyel patlamadır. Bu endüstriyel yangın ve patlamalarda en az 29 işçi hayatını kaybetmiş, 239 işçi yaralanmıştır. Yüzlerce kişi ise yangından sonra ortaya çıkan boğucu ve zehirleyici gazlardan etkilendiği için tedavi görmüştür. Değerlendirme yapılırken, sadece hastanede tedavi altına alınan kişiler yaralı olarak kabul edilmiştir. Mesai saatleri dışında yaşanan olaylar, bilançonun çok daha ağır olmasını yine engellemiştir.

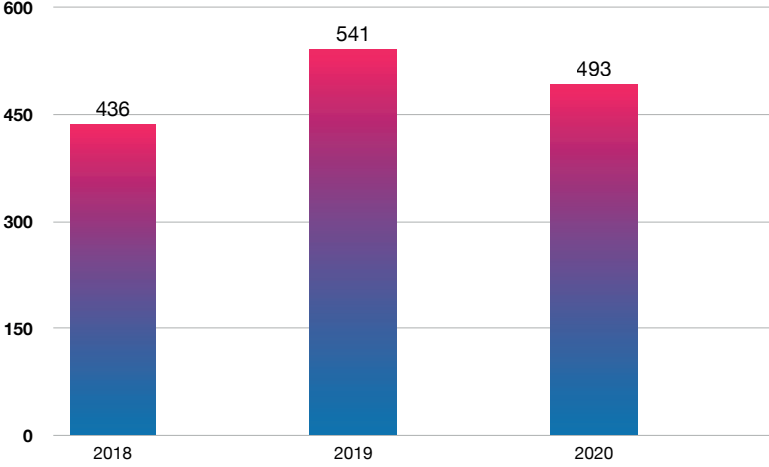
Grafik 1’de görüldüğü üzere, 2020 yılı içerisinde yaşanan endüstriyel yangın ve patlamaları önceki yıllara göre karşılaştırdığımızda; yaralanan işçilerin sayısında ciddi bir artış olmuştur (Temmuz ayında Sakarya’da yaşanan patlamanın çok büyük etkisi olup, raporun devamında bu konuya ayrıca değinilecektir). Ölü sayısı da yaşanan yangın ve patlamaların ciddiyetini ortaya koymaktadır.



**Grafik 1:**  
Yıllık Olay/Etki  
Karşılaştırması

2018 yılında, en az 436, 2019 yılında ise en az 541 endüstriyel yangın ve patlama gerçekleşmişti (Grafik 2). Bilgi kaynaklarımızın artışı ve yangın ve patlama sayılarının zamanla değişmesinden dolayı, raporların hazırlanması sırasında, güvenilir bir yorum yapmayı güçleştirmektedir. Bu sebeple, 2017 yılı yangın ve patlama raporumuzun verileri, bu yılın raporuna dahil edilmemiştir. Karşılaştırmalarımız 2018-2019-2020 yıllarını kapsamaktadır.

## YILLIK YANGIN VE PATLAMA SAYILARI KARŞILAŞTIRMALARI

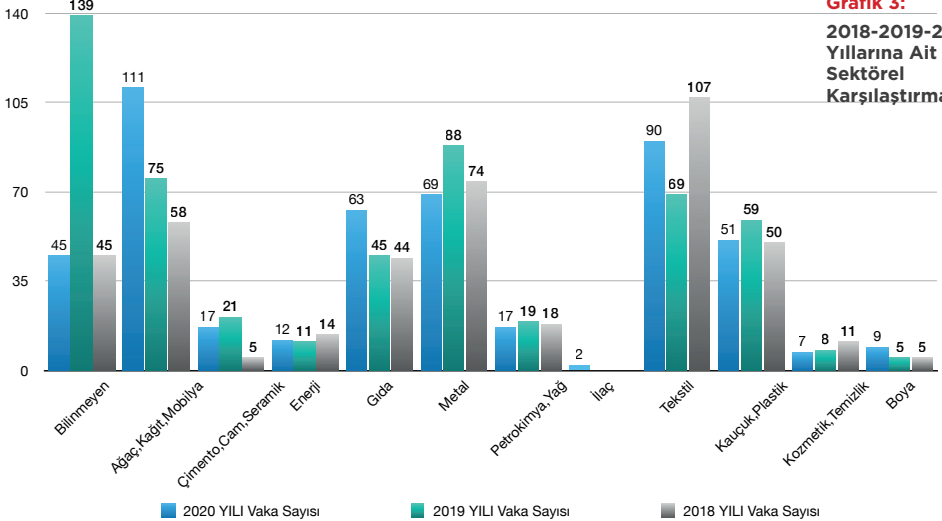


**Grafik 2:**

**2018-2020 Yılları Yangın ve Patlama Sayıları Karşılaştırması**

2018, 2019 ve 2020 yıllarında yaşanan endüstriyel yangın ve patlama vakalarının sektörel bazda sayıları, karşılaştırmalı olarak Grafik 3'te görülmektedir.

## YILLIK SEKTÖREL DAĞILIM



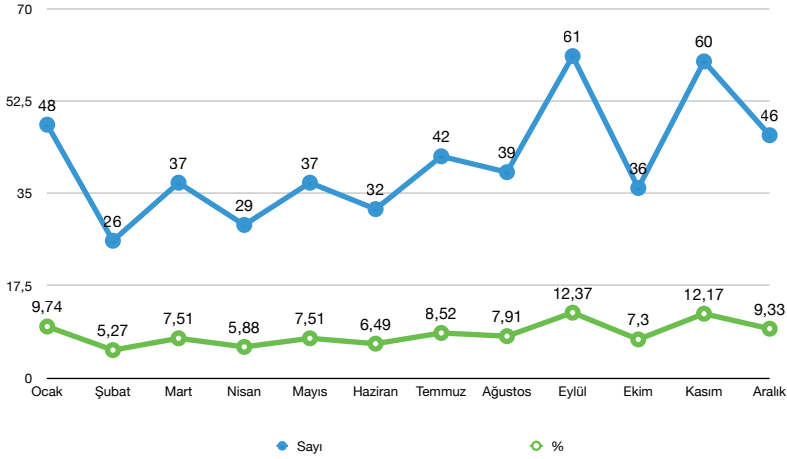
**Grafik 3:**

**2018-2019-2020 Yıllarına Ait Sektörel Karşılaştırma**



Grafik 4'te gösterilen endüstriyel yangın ve patlamaların aylara göre dağılımı incelendiğinde, COVID-19 salgınından dolayı endüstride görülen yavaşlama ile yaşanan kaza sayıları arasında paralellik görülmektedir. 2018-2019 yıllarındaki kazalara genel olarak baktığımızda, vakaların Mayıs-Eylül aylarında arttığı gözlemlenirken, 2020'de üretim sıklığı dönemsel olarak değiştiği için, yasakların kalkmasıyla birlikte vakalarda temmuz ayı itibarıyla artış görülmektedir.

### VAKALARIN AYLIK DAĞILIMLARI



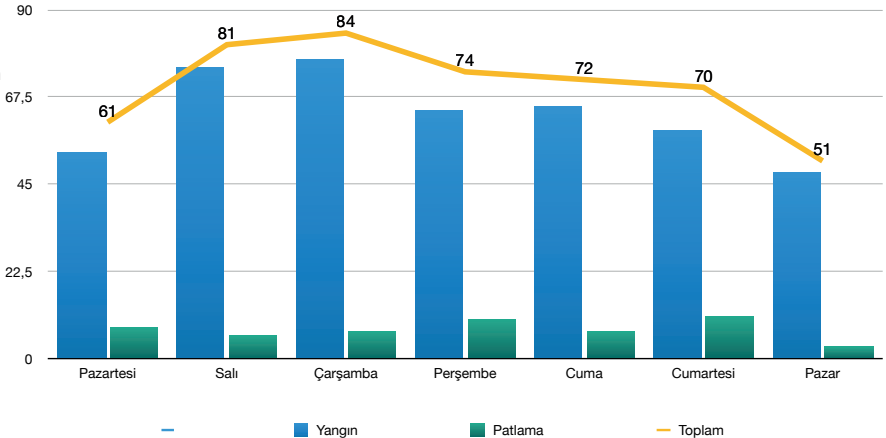
**Grafik 4:**  
Yangın ve Patlama Vakalarının Aylık Dağılımları (2020)

Endüstriyel yangın ve patlamaların çoğunlukla hangi günlerde gerçekleştiği incelendiğinde, hafta içi günlerinde vaka sayılarının birbirine yakın değerlerde olduğu görülmektedir. Bu durumun yanı sıra, hafta tatili olan cumartesi ve pazar günleri yaşanan yangın ve patlamalar incelendiğinde, normal çalışma günlerine göre büyük bir farkın olmadığı görülmektedir. (Grafik 5).

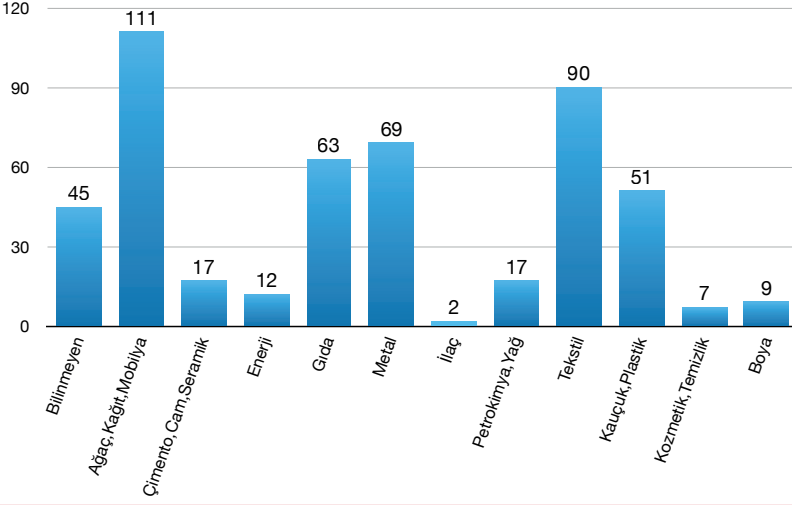
### ENDÜSTRİYEL YANGIN VE PATLAMA SAYILARININ HAFTALIK DAĞILIMI

**Grafik 5:**

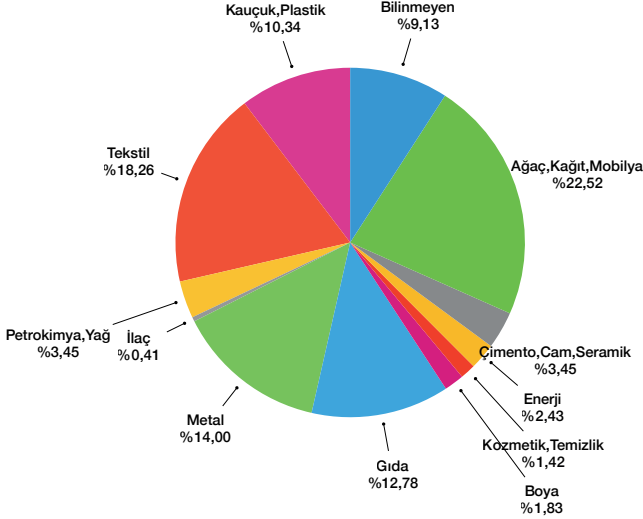
Yangın ve Patlama Vakalarının Aylık Dağılımları (2020)



## SEKTÖREL VAKA SAYILARI



**Grafik 6:**  
Sektörlere  
Göre Yangın  
ve Patlama  
Sayıları



**Grafik 7:**  
2020 Yılı  
Endüstriyel  
Yangın ve  
Patlamaların  
Sektörlere  
Göre Yüzdesele  
Dağılımı

Grafik 6 ve Grafik 7'de 2020 yılında yaşanan endüstriyel yangın ve patlamaların sektörlere göre sayıları ve yüzdesele dağılımları görülmektedir. Endüstriyel yangın ve patlamaların sektörel dağılımına bakıldığında; metal, tekstil, ağaç, kağıt, mobilya, kauçuk ve plastik sektörlerinde yoğunluk görülmektedir. Tüm yangın ve patlamaların en az %65'i, bu dört sektörde gerçekleşmiştir. Endüstriyel yangın ve patlamaların yaklaşık %9'unun ise, sektörü tespit edilememiştir. Geçtiğimiz senelere göre bu sayının azalmasının ana kaynağı, sigorta şirketleri tarafından paylaşılan verilerde sektörel ayrımların da yapıyor olmasıdır.

Tespit edilen yangın ve patlamaların 111 tanesi ağaç, kağıt, mobilya (%23), 90 tanesi tekstil (%18), 69 tanesi metal (%14), 63 tanesi gıda (%13) ve 51 tanesi kauçuk ve plastik (%10) sektörlerinde faaliyet gösteren endüstriyel tesislerde gerçekleşmiştir.

2018, 2019 ve 2020 yılları boyunca endüstriyel yangın ve patlamalarda öne çıkan sektörler değişmemiştir. En çok endüstriyel yangın ve patlama olan sektör 2018 yılında tekstil, 2019 yılında metal olurken, 2020 yılında ise ağaç, kağıt, mobilya olmuştur (Grafik 3). Bu konuda ayrıntılı bir karşılaştırmayı daha sağlıklı yapabilmek için, sektörü tespit edilemeyen yangın ve patlamaları çıkarıp, geriye kalan yangın ve patlamadaki yüzdesel dağılıma bakmamız gerekmektedir.

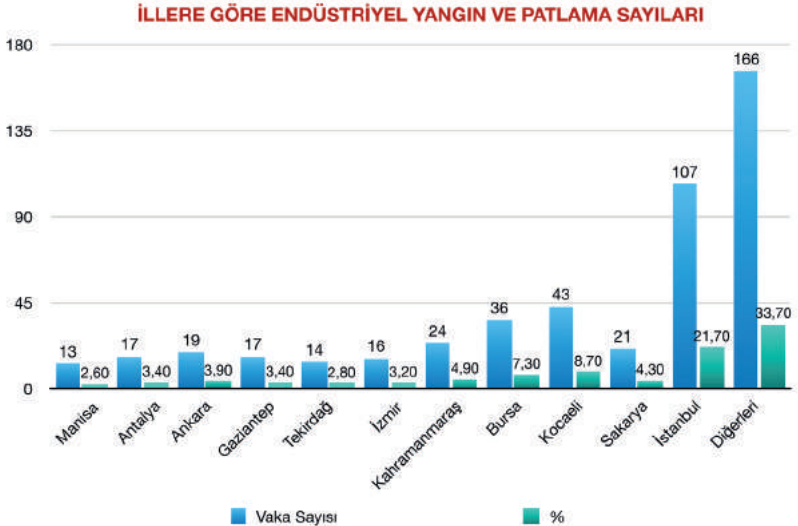
**Tekstil sektörü**, 2018 yılında sektörü tespit edilen yangın ve patlamaların %27'sini, 2019 yılında %13'ünü, 2020 yılında ise %18'ini oluşturmaktadır. **Metal sektörü** ise 2018, 2019 ve 2020 yıllarında sırasıyla %18'ini, %16'sını, %14'ünü oluşturmaktadır. **Ağaç, Mobilya ve Kağıt sektörüne** bakıldığında ise, sürekli bir artış eğilimi mevcut olup, 2020 yılı için %23 'lük bir oran ile en çok yangın ve patlamanın yaşandığı sektör olmuştur.

Endüstriyel yangın ve patlamalar, tesis türüne göre incelendiğinde, mobilya imalathaneleri 47 adet yangın ve patlama ile en fazla vakanın görüldüğü tesis türüdür. Bu tesislerde yanıcı maddelerin çokluğu ve üretim sırasında yanıcı nitelikteki tozların ortaya çıkışı, bu tesislerdeki yangın tedbirlerinin daha özenle yapılmasını zorunlu kılmaktadır.

Endüstriyel yangın ve patlamalar incelendiğinde, sektörden bağımsız olarak geri dönüşüm ve atık bertaraf tesisleri, yangınların en sık görüldüğü tesis türlerinden biridir. 2020 yılı içerisinde atıkların çeşitli amaçlarla toplandığı tesislerde 33 yangın tespit edilmiştir. Bu tesislerde düzensiz istiflemenin yaygın olması, kağıt, karton, plastik vb. yanıcı maddelerin çoğunlukta olması gibi sebepler, yangın ve patlamaları arttırmaktadır. Atık ve geri dönüşüm tesislerinde denetimler mutlaka arttırılmalıdır.

Endüstriyel yangın ve patlamaların tesis içerisinde gerçekleştiği bölümler incelendiğinde ise, bölümü tespit edilen 143 adet yangın ve patlamanın yarısından fazlasının, depolamanın yapıldığı, depo ve silo bölümlerinde gerçekleştiği görülmektedir (77 adet). Depolama, yangın güvenliği için özel tedbirler gerektiren bir alandır. Bu durum, özellikle, yanıcı malzemelerin depolanması konusu üzerinde daha fazla?? durulması gerekliliğini ortaya koymaktadır.

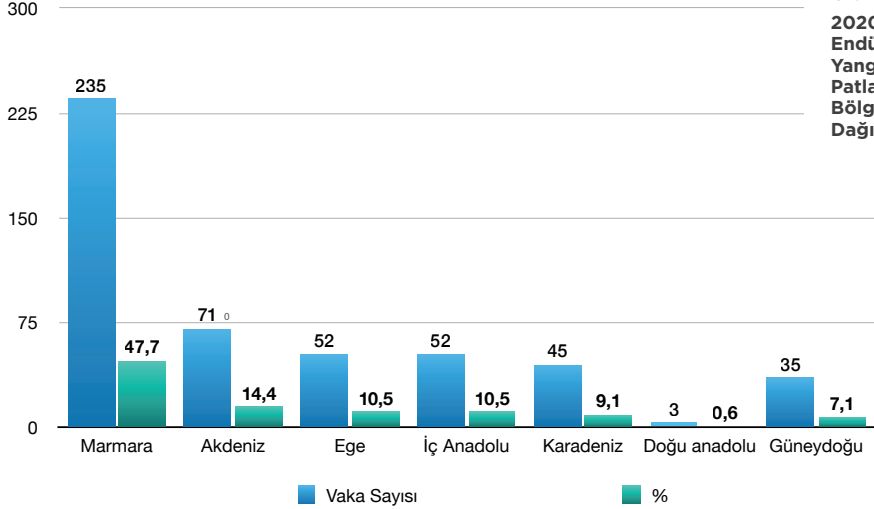
**Grafik 8:**  
2020 Yılı  
İllere Göre  
Endüstriyel  
Yangın ve  
Patlama  
Sayıları



Grafik 8’de gösterilen, 2020 yılında gerçekleşen endüstriyel yangın ve patlamaların illere göre dağılımları incelendiğinde ise, en çok vakanın, beklenildiği üzere, sanayinin yoğun olduğu bölgelerde yaşandığı görülmektedir.

Grafik 9’da gösterilen bölgesel dağılımlar incelendiğinde ise, Marmara Bölgesi’ndeki yangın ve patlamalar, toplamın yaklaşık olarak %48 ’ini, Akdeniz ve Ege Bölgeleri toplamı ise yaklaşık %25’ini kapsamaktadır. Bu bölgelerde alınan önlemler, yapılan çalışmalar ve denetimler özellikle arttırılmalıdır.

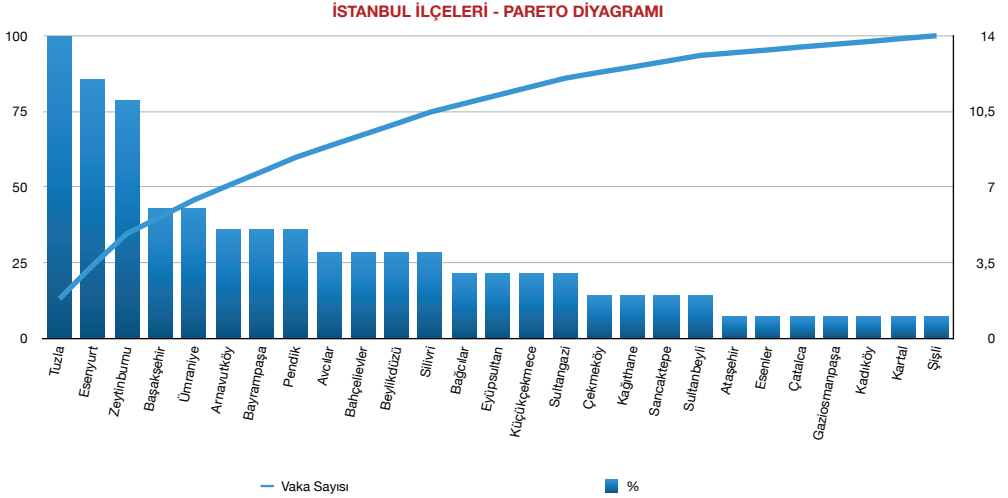
## VAKALARIN BÖLGESEL DAĞILIMI



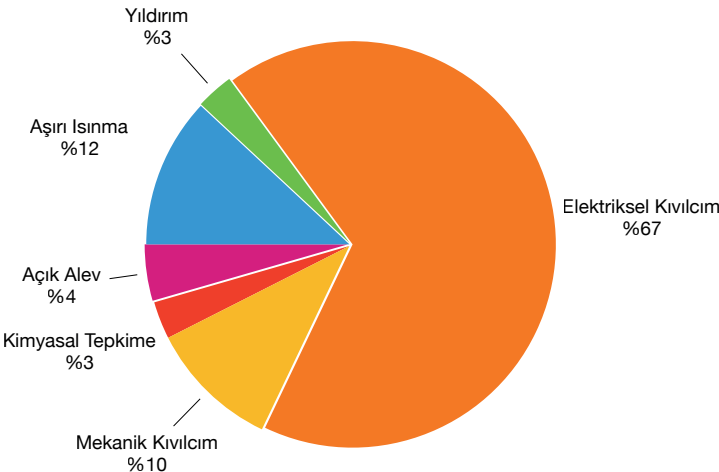
**Grafik 9:**  
2020 Yılı  
Endüstriyel  
Yangın ve  
Patlamaların  
Bölgesel  
Dağılımı

Endüstriyel yangın ve patlamaların en çok gerçekleştiği il olan İstanbul’da yangın ve patlamaların ilçelere dağılımına bakıldığında, özellikle kimya sanayinin yoğun olduğu Tuzla, ve sanayi sitelerinin yoğun olarak bulunduğu Esenyurt’un diğer ilçelere göre ön plana çıktığı görülmektedir. Bu iki ilçeyi, yine sanayinin yoğun olduğu Zeytinburnu, Başakşehir ve Ümraniye takip etmektedir. Grafik 10’daki Pareto diyagramı üzerinden inceleme yaptığımızda; Tuzla, Esenyurt, Zeytinburnu, Başakşehir ve Ümraniye ilçelerinde çıkan yangın ve patlama sayısı, İstanbul’daki toplam yangın ve patlama sayısının %50’den fazlasını oluşturmaktadır. Bu ilçelerde sanayi tesisleri ve diğer fabrikaların yaşam alanlarından tam anlamıyla soyutlandığı söylenemez. Bu durum, endüstriyel yangın ve patlamaları toplumsal bir sorun haline dönüştürmektedir. 2018 ve 2019 yıllarına bakıldığında da, önceki raporlarımızda belirttiğimiz üzere, İstanbul’daki endüstriyel yangın ve patlamaların, yine aynı ilçelerde yoğunlaştığı görülmektedir.

**Grafik 10:**  
2019 Yılı İstanbul'daki  
Endüstriyel Yangın ve  
Patlamaların İlçelere  
Göre Dağılımı



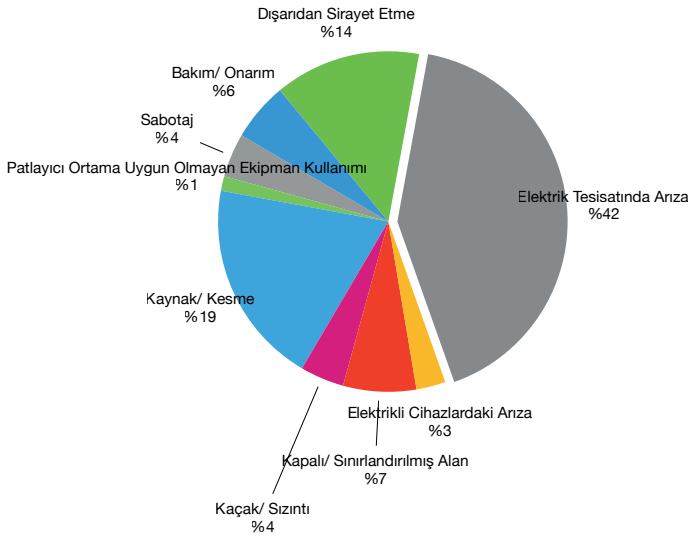
Bu raporda yer alan endüstriyel yangın ve patlamalardan sadece %14'ünün, tutuşturma kaynağı tespit edilmiştir. Bu durumun yangın ve patlamalar hakkında basına ayrıntılı bilgi verilmemesinden kaynaklanmaktadır. Tutuşturma kaynağı tespit edilen yangın ve patlamalarda, elektriksel kıvılcım kaynaklı olanlar ön plana çıkmaktadır. Elektrik tesisatlarının periyodik bakım ve kontrollerinin yapılmaması, elektrikli çalışmalarda iş güvenliği kurallarının ihlal edilmesi, elektrik kaynaklı yangınların artmasına sebep olmaktadır. Mekanik kıvılcım ve aşırı ısınma kaynaklı olanlar kazalar, elektriksel kıvılcım kaynaklı yangın ve patlamaları takip etmektedir.



**Grafik 11:**  
2020 Yılında  
Yaşanan  
Endüstriyel  
Yangın ve  
Patlamaların  
Tutuşturma  
Kaynakları

Mekanik kıvılcım kaynaklı yangın ve patlamaların önüne geçebilmek için, mekanik kıvılcım kaynağı olduğu bilinen ekipmanların çalışmaları sırasında özel tedbirler alınmalı ve iş izni sistemi uygulanmalıdır. Açık alev kaynaklı yangınlar için de aynı durum geçerlidir. Aşırı ısınma kaynaklı yangın ve patlamaların ise, genellikle havalandırma bacalarının içindeki kurumun ısınmasıyla ortaya çıktığı görülmektedir.

2020 yılında tespit edilen endüstriyel yangın ve patlamalardan yaklaşık %15'inin oluş biçimi tespit edilmiştir (Grafik 12). Oluş biçimi tespit edilen yangın ve patlamalarda, elektrik tesisatında arıza, dışarıdan sirayet etme ve kapalı alan çalışmaları gibi nedenler ön plana çıkmaktadır.



**Grafik 12**  
**2020 Yılında Yaşanan Endüstriyel Yangın ve Patlamaların Tutuşma Kaynakları**

Yanıcı ve parlayıcı maddelerin bulunduğu endüstriyel alanlarda sigara kullanımı, ateşli çalışma yapılması (kaynak, spiral kesme-taşlama vb.) firmaların oldukça dikkat etmesi gereken konulardır. Firmaların bir kısmı, çalışanların fazla mola vermemesi vb. sebeplerle, çalışırken sigara kullanımına izin verebiliyor veya zaman zaman göz yumabiliyor. Sigara kullanımının yasaklanmasının yanı sıra, çalışanların sürekli kontrolü de göz ardı edilmemesi gereken önemli bir konudur. Ateşli çalışmalar yapılacaksa, gerekli önlemler (yanıcıların uzaklaştırılması, gaz ölçümü vb.) alındıktan sonra, kontrollü şekilde yaptırılmalıdır.

Basında, meydana gelen endüstriyel yangınların çoğunun sabotaj sonucu çıktığına dair haberler sık sık görülmektedir. Özellikle ekonomik kriz koşullarında, işverenlerin sigortadan para almak amacıyla, kasıtlı olarak yangın çıkardığı iddiası yaygındır. Bu durumun zaman zaman gerçekleştiği doğrudur, ancak kesin bilgiler olmadığı sürece yangınların sabotaj olduğunu söylemek gerçek dışı olacaktır. 2019 yılındaki endüstriyel yangınlar içinde sadece 5 tanesinin sabotaj olduğunu tespit edebildik. Bu sayı, tespit edilemeyenler ile birkaç katına çıkacak olsa da, yangınların çoğunluğunu oluşturmayacağı muhakkaktır.

Endüstriyel yangın ve patlamalarda, yangın, patlama, proses ve iş güvenliği tedbirlerinin yetersiz olması, açık ara en önemli sebeptir. Bunun yanı sıra, dış kaynaklardan gelebilecek sabotajlara karşı da tedbir alınmasının, ortaya çıkacak kazaları önemli ölçüde önleyebileceği ya da en azından zararı azaltılabileceği akıllardan çıkarılmamalıdır.

## ÖNE ÇIKAN OLAYLAR

**3 Temmuz 2020 tarihinde 11:15 sıralarında Sakarya'nın Hendek ilçesinde bulunan Coşkunlar Havai Fişek fabrikasında meydana gelen patlamada 7 işçi hayatını kaybetmiş, 127 işçi yaralanmıştır.** Kontrollü imha amacıyla, Adapazarı ilçesi Taşkırsığı Mahallesi'ne fabrikadan getirilen patlayıcıların, 9 Temmuz'da 11:35 sıralarında kamyonundan indirildiği sırada meydana gelen patlamasıyla 3 asker hayatını kaybetmiş, 8 jandarma personeli ile kamyon şoförü yaralanmıştır.

Patlama ile ilgili olarak hazırlanan iddianamede, pek çok tedbirin alınmadığı açıkça görülmüştür. Birlikçi raporuna göre, depolamanın depolama matrisine göre uygun, fakat düzensiz ve aşırı olduğu, uygun raf sistemlerinin olmadığı, istifleme etiketlerinin görülmediği tespit edilmiştir. İlk patlamanın gerçekleştiği düşünülen Çin Mahallesi bölgesinde tüzüğe aykırı üretim ve depolama yapıldığı görülmüştür. Ayrıca, depolarda patlama, parlama ve yangın etkilerine karşı yapısal önlemin olmadığı, olay sonrası bu yapıların kullanılamaz hale gelmesinden dolayı anlaşıldığı belirtilmiştir. Yıkılmamış binalarda yapılan incelemelerde, parlama, patlama tehlikesi olan binalarda kıvılcım çıkarabilecek elektrikli cihazlar konulduğu, tehlike bölgelerine uzatma kablolarıyla elektrik çekildiği, makine tamiratları yapılırken elektrik bağlantılarında güvenlik kurallarına uyulmadığı, bağlantı noktalarında sızdırmazlık özelliğinin bozulduğu, statik elektriğe karşı yeterli tedbirlerin alınmadığı, çalışanların kontrolünün muntazaman yapılmadığı, gelişen teknolojiyi kullanarak alınabilecek güvenlik tedbirlerinin alınmadığının görüldüğü bildirilmiştir.

Coşkunlar Havai Fişek Fabrikası'nda yaşanan patlama ve sonrasındaki birlikçi raporu, yangın ve patlama önlemlerinin yetersiz kaldığı veya bu önlemlerin alınmadığını göstermiştir. Aynı fabrikanın 11 yıl içerisinde, altıncı büyük patlamayı yaşaması, denetim ve yaptırımların yetersiz olduğu, geçmiş patlamalardan da ders alınmadığını ortaya koymaktadır.. Bu kapsamda, "Büyük Endüstriyel Kazaların Önlenmesi ve Etkilerinin Azaltılması Hakkındaki Yönetmelik" yükümlülüklerin yerine getirilmediği anlaşılmaktadır. Hendek'te yaşanan bu endüstriyel yangın ve patlamalar bir kez daha göstermiştir ki, tüm endüstriyel kazalarda, sürecin şeffaf olarak işletilmesi ve halkın sağlıklı bir şekilde bilgilendirilmesi ile bilgi kirliliğinin önüne geçilmesine çok önemli katkı sağlayacaktır.. Bu güdü ve sorumluluktan hareketle KMO İstanbul Şubesi olarak, hem söz konusu yangın, hem de benzer olaylar için kamuoyunu bilgilendirme görevimizi yerine getirdiğimizi hatırlatmak isteriz.

Yıllar içerisinde tekrarlayan patlamalara rağmen, yine de alınmayan önlemler sonucunda gerçekleşen bu iş cinayetinin, tüm iş cinayetlerinde olduğu gibi denetimsizlikten ve cezasızlıktan kaynaklandığı açıktır. Benzeri vahim olayların önüne geçilebilmek için, istisnasız olarak tüm sorumluların tespit edilerek cezalandırılması gerekmektedir. Başta, gerekli önlemleri ısrarlı bir şekilde almaması sebebiyle işveren ve denetimleri ısrarla yapmaması sebebiyle denetim sorumluluğu bulunan kamu idarecileri olmak üzere, tüm sorumluların yargılanmaları ve hak ettikleri cezaları almaları, yeni iş cinayetlerinin önlenmesi için elzem bir adımdır. Önlemlerin alınmaması sonucu oluşan can kaybı ve yaralanmaların sürekli tekrarlanması, suçun şeklini taksir veya bilinçli taksirden çıkarıp, olası kasta dönüştürdüğü ve yargılanmanın bu şekilde yapılması gerektiği de açıktır.

**Kasım 2020 tarihinde de, Yalova'nın Altınova ilçesinde bulunan tersaneler bölgesindeki Sefine tersanesinde 7 kişinin yaralanmasına yol açan bir patlama meydana gelmiştir. Patlamanın bir gemide bakım-onarım çalışması esnasında yaşanması, bakım-onarım faaliyetlerindeki güvenlik tedbirlerin önemini ortaya çıkarmaktadır.** Çalışma yapılacak alan içerisindeki kimyasalların tehlike sınıflarının bilinmesi, bu kimyasalların özelliklerine göre tedbirlerin belirlenmesi önemlidir. Çalışma yapılacak alanda bulunan alevlenebilir/patlayıcı kimyasallar, bakım-onarım sırasında

kullanılan ateşli çalışmalarda (kaynak, spiral kesim-taşlama, vidalama- matkap, şaloma vb.) tutuşturucu kaynaklar ile bir araya gelerek, patlama ve yangına sebebiyet verecektir. Bu kimyasallar, çalışma öncesi, alandan uzaklaştırılmalıdır. Bu kimyasallar, tanklar, silolar, boru hatları vb. kapalı alanlarda ise havalandırma, su veya buhar içinde bekletme-yıkama, inert gaz (Azot vb.) kullanımı gibi tedbirler alınmalıdır. Gaz ölçüm cihazları ile gerekli kontroller sağlanmalı, ortamın kimyasaldan arındırıldığından emin olunmalı ve çalışmalar bu aşamadan sonra başlatılmalıdır.

Kapalı alanlarda yapılacak bakım-onarım çalışmalarında oksijen seviyesinin yetersizliği, zehirli gazların bulunması vb. durumları da değerlendirilmelidir. Kapalı alanlara girişlerden önce ve kapalı alanlarda çalışma esnasında, ortamdaki oksijen ve diğer tehlikeli atmosfer oluşturabilecek gazların ölçümü yapılmalıdır. Bu durumlar değerlendirilerek, solunum cihazlarının kullanımı ve ortama temiz hava verilmesi gibi önlemler alınmalıdır.

Bakım-onarım çalışmalarında etiketleme-kilitleme sistemlerinin çalıştırılması önemlidir. Kimyasal akışların bakım-onarım esnasında,enerji (hava, su, elektrik vb.), kontrol altında tutulmalıdır. Bakım-onarım esnasında, kullanılan el aletlerinin uygunlukları değerlendirilmelidir. Patlama riskinin olduğu ortamlarda, kıvılcım çıkarmayan ekipmanlar kullanılmalıdır. Bakım-onarım esnasında, patlatma riskinin olduğu ortamda çalışan personelin kıyafet ve ayakkabılarının antistatik özellikte olması gerekmektedir. Bakım-onarım çalışmalarında iş izin sistemlerinin kullanılması gerekmektedir.

## SONUÇ

Kimya Mühendisleri Odası İstanbul Şubesi olarak, mesleğimizin getirdiği bilgi ve tecrübelerden dahilinde,yangın ve patlamalar konusunda söz söyleme ihtiyacı duymaktayız. 2020 yılında meydana gelen yangın ve patlamalar, yangın ve patlamaların oluş biçimleri, gerçekleştiği şehir, firma, fabrika türü, sektör, yaşanan kayıp, kategorilerine göre incelenmiş ve sonuçlar Ek-1'de detaylı olarak paylaşılmıştır. Ekteki tabloda görüleceği üzere, kazaların oluş sebeplerine ve firma isimlerine dair, medyada bilgi eksikliği mevcuttur. Bu sebeple, oluş sebepleri ve firma büyüklüğüne dair yeterli yorum yapılamamaktadır.

Rapor araştırması sırasında, firma isimlerinin sadece %23'ünün basına yansıdığı görülmüştür. Firma isimlerinin basına yansıtılmaması akıllarda çeşitli soru işaretleri yaratmaktadır. Firma isimlerinin ticari kimliğine zarar verilmemesi düşüncesiyle yapılan bu davranış, firmaların konuyla ilgili önlemleri yerine getirmesinde bir engel taşıyabilmektedir.

Yangın ve patlamaların yaşandığı firmalar, büyüklükleri açısından çeşitlidir. Gerek büyük endüstriyel tesislerde, gerek atölye tipi üretim yapılan yerlerde yangın ve patlamalar yaşanmakta olup; bu olaylar, ölüm, yaralanma ve büyük maddi kayıplara sebep olmaktadır.

Ekonomik kriz sebebiyle sık sık dile getirilen "endüstriyel yangınların iflas durumundaki firmalar tarafından kasıtlı olarak çıkarıldığı" iddiasına, temkinli yaklaşılmalıdır. Bu tarz yangınlar olduğunu kabul etmekle birlikte, endüstriyel yangın ve patlamaların asıl sebebi olduğunu söylemek, gerçek sebeplerinin kamuoyunda görünmemesine neden olacaktır. Raporda da açıkça belirtildiği üzere,endüstriyel yangın ve patlamaların ortak sebebi, yangın, patlama, proses ve iş güvenliği için gerekli tedbirlerinin alınmamasıdır. Kasıtlı çıkarılan yangın ve patlamalar ise münferit olup, her bir olay, ayrı ayrı kanıtlanmaya muhtaçtır.



Başta İstanbul olmak üzere, birçok büyükşehirde yangın ve patlamaların önemli bir kısmının artık yaşam alanlarının yanı başında, hatta direkt içinde kalan tesislerde gerçekleştiği görülmektedir. Bu durum plansız yerleşim ve sanayileşmenin, İstanbul halkı için çok önemli bir risk oluşturduğunu bir kez daha gözler önüne sermektedir. Kimya Mühendisleri Odası İstanbul Şubesi olarak, daha önceki açıklamalarımızda da söylediğimiz üzere, riskli üretim tesisleri Organize Sanayi Bölgeleri'nde (OSB) toplanmalı ve bu şekilde yaşam alanlarındaki riskli varlıklarının önüne geçilmelidir. Özellikle kimya sektörüne ait tesislerinin, OSB'lerde toplanması elzemdir. OSB'ler kurulurken bölgenin halk ve çevre sağlığı açısından, ekolojik ve lojistik olarak bu yükü kaldırmayacağı, meslek örgütlerinin, bölge halkının ve sivil toplum kuruluşlarının görüşleri alınarak incelenmeli, bu OSB'ler etkin bir şekilde, yetkili merciler tarafından denetlenmelidir.

Basından elde edilen bilgiler ışığında, birçok yangın ve patlama, oluş şekli itibariyle elektrik tesisatındaki sorunlar, gaz genişmesi, malzemenin veya ekipmanın aşırı ısınması, yanıcı gaz ve sıvıların uygun şekilde depolanmaması, kaynak vb. açık alevle yapılan işlerde kurallara uyulmaması ve periyodik bakımların yapılmaması gibi basit sebeplerle meydana gelmektedir.

2020 yılı içerisinde çıkan endüstriyel yangınlar incelendiğinde, geçtiğimiz yıllarda da mevcut olan bir durumla karşı karşıya kalmaktayız. Gerçekleşen yangınların önemli bir kısmında, yangın devam ederken çalışanların binalara girerek iş yerinin maddi varlıklarını kurtarmaya çalıştıkları görülmektedir. Bu durum, yangın sonucu gerçekleşen yaralanma ve ölüm vakaları ile çalışanların ekonomik durumu arasında bir bağlantı olabileceğini göstermektedir. İşsizliğin bu denli yoğun olduğu dönemlerde çalışanların işini ve iş yerini kaybetme korkusundan dolayı, işverenin takdirini de kazanmak amacıyla böylesine tehlikeli davranışlara yönelebildikleri söylenebilir. Bu değerlendirmenin yanı sıra, yaşanan bu gibi acil durumlarda, insan psikolojisi, işe aidiyet, çalışma arkadaşlarını kurtarma gibi faktörlerinde etkili olduğu unutulmamalıdır.

Çalışanlar, endüstriyel yangınlarda **Acil Durum Planları**'na göre hareket etmeli, hızlı bir şekilde toplanma noktasına gitmelidir. İçeride mahsur kalanlar, itfaiye ve eğitimli ekipler tarafından kurtarılmalıdır. Yapıdaki yangın, diğer yanıcı malzemelere sıçrayarak, çok hızlı bir büyüyebilir, patlama yaşanabilir. Dahası, yanıcı malzemelerin doğasına bağlı olarak boğucu ve zehirleyici özellik gösterebilir. Bu sebeple, yangına müdahale eden itfaiye ve iş yerinin yangınla mücadele ekibi dahi, öncelikle kendi güvenliklerini sağlayarak yangına müdahale etmelidirler.

Yangın ve patlamaların önüne geçebilmek adına, kamuoyuna konu ile ilgili önerilerimizi tekrardan sunmak isteriz.

1. 2020 yılında küçük/büyük birçok tesiste yangın ve patlamaların yaşandığı, en az 29 kişinin hayatını kaybettiği, yine en az 239 kişinin yaralanmanın olduğu görülmektedir. Tesis büyüklüğü ayırt etmeden, gereken bütün önlemlerin alınması yasal bir zorunluluktur.
2. 30 Nisan 2013 tarihli, 28633 sayılı 'Çalışanların Patlayıcı Ortamların Tehlikelerinden Korunması Hakkında Yönetmelik' gereğince işletmeler, patlamadan korunma dokümanı hazırlamalı, burada belirtilen kritik noktalara göre aksiyonlar almalıdır. Aile, Çalışma ve Sosyal Güvenlik Bakanlığı patlamadan korunma dokümanı hazırlaması gereken firmaların listesini çıkararak hazırlamayanlara yaptırım uygulanmalıdır.
3. Tesislerde yaşanan yangın/patlamalar yalnızca tesis için bir risk unsuru değildir. Çevresindeki yapılar için de benzer riskler söz konusudur. Yangın/patlamaların etkisi ile çevredeki yapılar

zarar görmekte ve can kaybı ya da maddi kayıplar yaşanmaktadır. Mevcut tesislerde komşu yapılarıyla aralarına set oluşturabilecek şekilde güvenlik önlemi alınması bir zorunluluktur. OSB'lerin ve fabrikaların kurulumunda yerleşim alanlarına yönelik riskler dikkate alınmalı, hali hazırda çalışan tesislerden de yerleri uygun olmayanlar tespit edilerek yerlerinin değiştirilmesi için çalışmalar başlatılmalıdır. Yer seçimi, risklerin belirlenmesi, denetim ve eğitim konularında KMO daha önce defalarca açıkladığı gibi bilgi birikimini kamu yararına sunmaya her zaman hazırdır.

4. Kimyasal madde üreten ve kullanan işletmelerde, 15.02.1954 tarih ve 6269 sayılı Kimyagerlik ve Kimya Mühendisliği Hakkında Kanuna uygun olarak "Sorumlu Müdür" bulundurulması zorunludur. Artık işverenlerin ve yerel yönetimlerin bu zorunluluğun ne kadar önem arz ettiğini anlamaları ve kanunda yazanları hayata geçirmeleri gerekmektedir.
5. Yapılan araştırmalar esnasında, şirketlerin prestij kaybı yaşamaması için isimlerinin çok fazla basına yansıtılmadığı görülmektedir. Bu durumun, ülkemizdeki şirketler için ticari bir kazanım olduğu düşünülebilir. Ancak prestij kaybı yaşanmaması, diğer firmaların da gerekli önlemleri almadan daha tehlikeli şekilde çalışmaya devam etmesinde bir etkidir. Firma isimlerinin kamuoyu ile paylaşılması kamuoyunun bilgi alma hakkı açısından gereklidir.
6. Büyük veya küçük ölçekli tüm endüstriyel kazaların takibi merkezi bir şekilde yapılarak, kazaların kök sebeplerini

ortaya koyan raporlar, yangın ve patlamalar, uzman bilirkişiler tarafından hazırlanmalı, bu raporlar şeffaf bir şekilde kamuoyu ile paylaşılmalıdır. Bu süreçte Kimya Mühendisleri Odası dahil edilmelidir. Raporlar sonucunda sorumluluğu ortaya çıkan kişi ve kurumların etkin bir şekilde yargılanarak cezalandırılması sağlanmalı, maddi cezalar caydırıcı nitelikte olmalıdır.

7. Özellikle büyük kentlerde birçok fabrika ve atölye, yerleşim yerleri içinde kalmıştır. Birçok sınıai işletmenin plansızca kent içinde kalması, böyle kazaların daha fazla insanı etkilenmesi ve daha fazla can kaybına yol açması anlamına gelmektedir.
8. Tehlikeli kimyasalların bulunduğu iş yerlerine yönelik bir risk haritası hazırlanmalıdır. Bu çalışmalar yerel yönetimlerin, bakanlıkların, başta Kimya Mühendisleri Odası olmak üzere ilgili örgütlerin ve bu risklere yakın yerlerde yaşayan halkın etkin katılımıyla gerçekleştirilmelidir. Bu çalışma kamuoyu ile paylaşılmalıdır.
9. Tehlikeli kimyasal kullanan iş yerlerinin ruhsatlandırma sürecine yerel yönetimler, itfaiye ve devlet kurumlarıyla beraber Kimya Mühendisleri Odası da dahil edilmeli, kullanılacak kimyasalların envanterinin tutulması, güvenli kullanım koşullarının sorgulanması gibi konulara denetimlerde daha fazla önem verilmelidir.
10. ABD'de faaliyette olan "Chemical Safety and Hazard Investigation Board (CSB)" ve bazı ülkelerde de benzeri örnekleri bulunan özerk bir "Kimyasal

Kazaları Araştırma Kurumu" ülkemizde de kurulmalıdır. Bu kurum, ülkemizde gerçekleşen kimyasallardan kaynaklı büyük kazaları araştırarak kazaların kök nedenlerini ve alınmış olması gereken önlemleri tespit etmelidir. Kurum, yaptığı tüm araştırma ve tespitleri kamuya paylaşmalı, böylece kimya endüstrisinin daha güvenli olmasına katkı sağlamalıdır.

11. Kimyasal madde kazalarında müdahale yöntemini belirleyen karar üretme süreçlerinin bilgi temelli hale dönüştürülmesi ve coğrafi bilgi sistemlerinin bu açıdan geliştirilmesi gerekmektedir.
12. Tehlikeli bir kimyasalın üretiminden son ürününe kadar oluşum aşamalarında meydana gelecek her türlü emisyon, imisyon ve ortaya çıkacak atık miktarlarının tespitinin yanı sıra olası kazalarda can ve mal güvenliğini önlemeye önemli katkı sağlayacak olması nedeniyle il ve bölge bazında "Tehlikeli Kimyasal Maddeler Envanteri" çıkarılması gerekmektedir. Kent içindeki kimyasalların envanteri tek bir elde toplanmalı ve kamuoyu ile paylaşılmalıdır.
13. Kamu denetiminden sorumlu birimler ve yerel yönetimlerin ilgili müdürlükleri kimya mühendisi istihdam etmeli ve mevcut kimya mühendisi sayısını arttırmalıdır.
14. Kimyasalların yönetimine dair gerekli önlemlerin alınması ve gerekli denetimlerin yapılması, ertelenemeyecek bir duruma gelmiştir. Önemli bir bölümü deprem bölgesinde bulunan ülkemizde, yaşanacak büyük

bir depremde tehlikeli kimyasallar, doğalgaz ve LPG tesislerinde yaşanabilecek bir kaza, depremin zararını arttıracak hatta çok daha büyük zarar verebilme potansiyeli taşıyacaktır. Bu sebeple depreme hazırlık master planlarının sürekli güncel tutulması ve bölgesel bir eylem planı hazırlanması önem taşımaktadır. Şimdiye dek yapılan çalışmaların derlenmesi, kamuoyuyla paylaşılması ve eksiklerinin tamamlanması için vakit kaybına tahammül kalmamıştır. Bu konuda gerek Kimya Mühendisleri Odası'nın gerekse de yurt içi-yurt dışı pek çok kurumun yeterli birikimi ve çalışması vardır. Kimya Mühendisleri Odası bu konuda görev almaya taliptir ve bu rapor aracılığıyla bir kez daha vurgulamaktadır.

15. Sigorta sektörünün bu rapordaki veriler ışığında projeksiyon yapması pek çok riski azaltıcı bir etki oluşturacaktır. Kimya Mühendisleri Odası olarak sigorta sektörü ile ortak çalışmalar geliştirilmesinin önem taşıdığını düşünmekteyiz. Dolayısıyla önümüzdeki yıllarda bu rapor serimize sigorta firmalarının ve sektörel kurumların daha fazla veri sağlamalarını umuyoruz.
16. Büyük Endüstriyel Kazaların Önlenmesi ve Etkilerinin Azaltılması Hakkında Yönetmelik gereği büyük endüstriyel kazaların Çevre ve Şehircilik Bakanlığı'na bildirilmesi gerekmektedir. Bakanlığın bu yönetmeliğin yürürlüğe girdiği tarihten itibaren kaç kaza bildirimini yapıldığını ve bu kazaların içeriklerini kamuoyu ile paylaşmasının endüstriyel yangın ve patlamaların önlenmesi konusunda faydalı olacağını belirtiriz.

## Ek-1: 2020 Endüstriyel Yangın ve Patlama Verileri

Tarih	Olay Türü	Kayıp	Firma İsmi	Tutuşurma Kaynağı	Oluş Biçimleri	İl/İlçe	Fabrika Türü	Sektör	Bölüm	Ekipman/Malzeme
2.01.2020	Yangın	-	-	Mekanik Kıvılcım	Elektrik Tesisatında Arıza	İstanbul / Arnavutköy	Kumaş Fabrikası	Tekstil	Depo	İplik
2.01.2020	Yangın	-	-	-	-	İstanbul / Sultangazi	Konfeksiyon Atölyesi	Tekstil	Baca	-
2.01.2020	Yangın	-	-	-	-	Bursa / Nilüfer	Simit Fırını	Gıda	-	-
3.01.2020	Yangın	-	KORDSA	Aşırı Isınma	-	Kocaeli / İzmit	Endüstriyel İplik Fabrikası	Tekstil	Üretim	Baca
3.01.2020	Patlama	2 yaralı	-	Kimyasal Tepkime	Kaçak/Sızıntı	İstanbul / Başakşehir	Geri Dönüşüm Tesisi	Enerji	Plastik Bölümü	-
3.01.2020	Yangın	-	-	Elektriksel Kıvılcım	Elektrik Tesisatında Arıza	İzmir/Bergama	Tütün Deposu	Gıda	Depo	-
4.01.2020	Patlama	4 yaralı	-	Kimyasal Tepkime	Kaçak/Sızıntı	Konya / Çumra	Bira Fabrikası	Gıda	Üretim	Arpa Makinası
7.01.2020	Yangın	-	Konya Şeker	-	-	Konya / Beyşehir	Patates Fabrikası	Gıda	Depo	-
7.01.2020	Yangın	-	-	-	-	Bursa/Osmangazi	Dokuma Fabrikası	Tekstil	-	-
8.01.2020	Yangın	-	-	Elektriksel Kıvılcım	Elektrik Tesisatında Arıza	Batman	Akaryakıt İstasyonu	Petrokimya, Yağ	Akaryakıt Tankeri	-
8.01.2020	Yangın	-	-	-	-	İstanbul / Ümraniye	Yatak İmalat Atölyesi	Tekstil	-	-
8.01.2020	Yangın	-	-	-	-	Düzce / Gölyaka	Kereste Fabrikası	Ağaç, Kağıt, Mobilya	Tomruk Kesim Bölümü	-
9.01.2020	Yangın	-	-	-	Dışarıdan Sirayet Etme	İzmir / Karabağlar	Minder Atölyesi	Tekstil	-	-
9.01.2020	Yangın	-	-	-	-	İstanbul / Ümraniye	Plastik Atölyesi	Kauçuk, Plastik	Depo	-
9.01.2020	Yangın	-	-	-	-	İstanbul / Esenyurt	Makine, Motor ve Yedekleri Fabrikası	Metal	-	-
10.01.2020	Yangın	-	-	-	-	İstanbul / Pendik	Geri Dönüşüm Tesisi	Kauçuk, Plastik	Plastik Bölümü	-
10.01.2020	Yangın	-	-	-	-	Tekirdağ / Çerkezköy	Ekmek Fabrikası	Gıda	Depo	-
11.01.2020	Yangın	-	-	-	-	Çorum / Osmancık	Tuğla Fabrikası	Çimento, Cam, Seramik	Yatakhane	-
11.01.2020	Patlama	1 ölü, 2 yaralı	-	-	-	İstanbul / Başakşehir	Demir Döküm Atölyesi	Metal	-	Hava Tankı
11.01.2020	Yangın	-	-	-	-	İstanbul / Başakşehir	Tekstil Atölyesi	Tekstil	-	-
14.01.2020	Yangın	-	Hayat Kimya	-	-	Kocaeli/Başiskele	Kimya Fabrikası	Kozmetik, Temizlik	Üretim	Panty Makinası
14.01.2020	Patlama	1 ölü, 1 yaralı	-	-	Kaçak/Sızıntı	Antalya / Döşemealtı	Gaz Dolum Tesisi	Enerji	-	Tahliye Pompası
14.01.2020	Yangın	-	-	-	-	Mersin / Silifke	Defne Yaprağı İşleme Fabrikası	Gıda	-	-
17.01.2020	Yangın	-	-	-	-	Samsun / Tekkeköy	Isı Yalıtım Malzemesi Fabrikası	Kauçuk, Plastik	-	-
18.01.2020	Yangın	-	Kuşu Döküm Mermer	-	-	Sivas / Merkez	Mermer Fabrikası	Çimento, Cam, Seramik	-	-
19.01.2020	Yangın	-	-	-	-	İstanbul / Gaziosmanpaşa	Madeni Eşya Atölyesi	Metal	-	-

Tarih	Olay Türü	Kayıp	Firma İsmi	Tutuşurma Kaynağı	Oluş Bıçimleri	İl/ilçe	Fabrika Türü	Sektör	Bölüm	Ekipman/ Malzeme
20.01.2020	Yangın	-	-	-	-	Kahramanmaraş/Onikişubat	İplik Fabrikası	Tekstil	-	-
21.01.2020	Yangın	-	-	-	-	Bursa / İnegöl	Mobilya Fabrikası	Ağaç,Kağıt,Mobilya	Depo	-
21.01.2020	Yangın	-	-	Elektriksel Kıvılcım	Elektrik Tesisatında Arıza	Çanakkale / Biga	Mobilya Fabrikası	Ağaç,Kağıt,Mobilya	-	-
21.01.2020	Patlama	1 yaralı	-	-	-	Kahramanmaraş / Dulkadiroğlu	Metal Fabrikası	Metal	Kazan Dairesi	Yağ Kazanı
21.01.2020	Yangın	-	SPR Grup	-	-	Kocaeli / Gebze	Plastik Boya Fabrikası	Boya	-	-
21.01.2020	Yangın	-	-	-	-	Bursa / Osmangazi	Geri Dönüşüm Tesisi	-	Depo	-
22.01.2020	Yangın	-	-	-	-	İstanbul / Esenyurt	Koltuk Atölyesi	Tekstil	-	-
22.01.2020	Yangın	-	-	Elektriksel Kıvılcım	Elektrik Tesisatında Arıza	Ankara / Yenimahalle	Makine,- Motor ve Yedekleri Atölyesi	Metal	-	Elektrik Panosu
23.01.2020	Yangın	-	-	-	-	İstanbul / Bayrampaşa	Madeni Eşya Atölyesi	Metal	-	-
24.01.2020	Yangın	-	-	-	-	Sakarya / Geyve	Kereste Fabrikası	Ağaç,Kağıt,Mobilya	-	-
24.01.2020	Yangın	-	-	Mekanik Kıvılcım	Kaynak/ Kesme	Adana / Yüreğir	Mobilya Atölyesi	Ağaç,Kağıt,Mobilya	-	-
25.01.2020	Yangın	-	-	-	-	Düzce / Merkez	Kereste Fabrikası	Ağaç,Kağıt,Mobilya	Kazan Dairesi	-
25.01.2020	Yangın	-	-	Açık Alev	-	Sakarya / Arifiye	Palet Fabrikası	Ağaç,Kağıt,Mobilya	Kazan Dairesi	-
26.01.2020	Yangın	-	-	-	-	Hatay / Antakya	Gıda Fabrikası	Gıda	-	-
26.01.2020	Yangın	1 ölü	-	-	-	Adana / Seyhan	Deri Fabrikası	Tekstil	-	-
28.01.2020	Yangın	-	-	Elektriksel Kıvılcım	Elektrik Tesisatında Arıza	Antalya / Serik	Sebze & Meyve İşleme Tesisi	Gıda	Soğuk Hava Deposu	-
28.01.2020	Yangın	-	-	-	-	Denizli / Pamukkale	Tekstil Atölyesi	Tekstil	-	-
28.01.2020	Yangın	-	-	Mekanik Kıvılcım	-	Diyarbakır / Yenişehir	Sünger Fabrikası	Kauçuk, Plastik	Üretim	-
29.01.2020	Patlama	1 ölü	İhsangazi Entegre Ağaç Sanayi A.Ş	-	-	Kastamonu / İhsangazi	Entegre Sanayi	Ağaç,Kağıt,Mobilya	Kazan Dairesi	Buhar Kazanı
29.01.2020	Yangın	-	-	-	-	Kocaeli/ Gebze	Gıda Fabrikası	Gıda	-	-
31.01.2020	Yangın	-	-	-	-	İstanbul / Esenyurt	Tekstil Atölyesi	Tekstil	Depo	-
31.01.2020	Yangın	-	-	-	-	Kahramanmaraş/Dulkadiroğlu	İplik Fabrikası	Tekstil	Üretim	Vater Makinesi
3.02.2020	Yangın	1 yaralı	-	-	-	İstanbul / Bayrampaşa	Çorap Atölyesi	Tekstil	-	-
5.02.2020	Yangın	-	-	-	Elektrikli Cihazlarda Arıza	İstanbul / Sancaktepe	Elektrik Malzemeleri Fabrikası	Enerji	-	Regülötör
6.02.2020	Patlama	1 Yaralı	-	-	-	İstanbul / Bayrampaşa	Çamaşır yıkama Fabrikası	Tekstil	Kazan Dairesi	Buhar Kazanı
6.02.2020	Yangın	-	-	-	-	Manisa / Muradiye	Plastik Oyuncak Fabrikası	Kauçuk, Plastik	-	-

Tarih	Olay Türü	Kayıp	Firma İsmi	Tutuşturma Kaynağı	Oluş Bıçimleri	İl/İlçe	Fabrika Türü	Sektör	Bölüm	Ekipman/ Malzeme
7.02.2020	Yangın	-	-	-	Sabotaj	Kocaeli / Gebze	Kimya Fabrikası	-	Depo	Atık
8.02.2020	Yangın	-	-	-	-	Kocaeli / Çayırova	Karton Fabrikası	Ağaç,Ka- ğıt,Mobilya	Depo	-
9.02.2020	Yangın	-	-	-	-	Kahraman- maraş/Dul- kadiroğlu	İplik Fabri- kası	Tekstil	-	Elyaf Kurutma Makinesi
11.02.2020	Yangın	-	-	-	-	Kayseri / Melikgazi	Mobilya Fabrikası	Ağaç,Ka- ğıt,Mobilya	-	Mutfak Tüpü
11.02.2020	Yangın	-	-	-	-	Kahraman- maraş/Oni- kişubat	İplik Fabri- kası	Tekstil	Tarak Dairesi	Tarak
12.02.2020	Yangın	-	Pakmil Yağ Fabrikası	-	-	Adana / Yüreğir	Pamuk Yağı Fabrikası	Gıda	Depo	-
13.02.2020	Yangın	-	Oscar Makina	-	-	Ankara / Akyurt	Makina Fabrikası	Metal	-	-
14.02.2020	Yangın	1 yaralı	-	-	-	Gaziantep / Şehit- kamil	Boya ve Tiner Atölyesi	Petrokim- ya, Yağ	-	-
15.02.2020	Yangın	2 yaralı	-	-	Dışarıdan Sırayet Etme	Gaziantep / Şehit- kamil	-	-	-	-
16.02.2020	Yangın	3 yaralı	-	-	Dışarıdan Sırayet Etme	Gaziantep / Şehit- kamil	-	-	-	-
16.02.2020	Yangın	-	-	-	-	Tekirdağ / Çorlu	Geri Dönü- şüm Tesisi	-	-	-
18.02.2020	Yangın	-	-	-	-	Kahraman- maraş/Dul- kadiroğlu	Boya Fabrikası	Boya	-	-
19.02.2020	Yangın	-	-	-	-	İstanbul / Pendik	Metal Kaplama Fabrikası	Metal	-	-
20.02.2020	Yangın	-	MESCİER Demir Çelik Fabrikası	-	-	Bartın	Demir Çelik Fabrikası	Metal	Hurdalık	-
21.02.2020	Yangın	-	-	-	-	İstanbul / Bağçe- lievler	Tekstil Atölyesi	Tekstil	-	-
24.02.2020	Yangın	-	-	-	-	Antalya/ Döşemealtı	Akü Fabri- kası	Enerji	-	-
25.02.2020	Yangın	-	-	-	-	Kocaeli/ Çayırova	Plastik Doğrama Atölyesi	Kauçuk, Plastik	-	-
25.02.2020	Yangın	-	-	Mekanik Kıvılcım	Kaynak/ Kesme	Antalya / Alanya	Havalandır- ma Üretim Fabrikası	Metal	-	-
25.02.2020	Yangın	-	-	Elektriksel Kıvılcım	Elektrik Tesisatında Arıza	Gaziantep/ Oğuzeli	Plastik Fabrikası	Kauçuk, Plastik	-	-
26.02.2020	Yangın	-	Kartal Tepe Kilim Mensucat Fabrikası	Aşırı Isınma	Dışarıdan Sırayet Etme	Edirne	Mensucat Fabrikası	Tekstil	İplik Bö- lümü	-
27.02.2020	Yangın	-	Eduşoğul- ları Gıda	-	-	Gaziantep / Şahinbey	Tarım Ürünleri Fabrikası	Gıda	-	-
29.02.2020	Yangın	-	-	-	-	İstanbul / Eyüpsultan	Makine,- Motor ve Yedekleri Atölyesi	Metal	-	-
2.03.2020	Patlama	1 Ölü	-	-	Kaynak/ Kesme	İstanbul / Ümraniye	Demir Doğrama Atölyesi	Metal	-	Varil
4.03.2020	Yangın	-	-	-	-	Düzce/Gü- müşova	Kaplama Fabrikası	Metal	Silo	Kazan / Toz
5.03.2020	Yangın	-	-	-	-	İstanbul / Sultangazi	Tekstil Atölyesi	Tekstil	-	-

Tarih	Olay Türü	Kayıp	Firma İsmi	Tutuşturma Kaynağı	Oluş Biçimleri	İl/İlçe	Fabrika Türü	Sektör	Bölüm	Ekipman/Malzeme
9.03.2020	Patlama	2 yaralı	-	-	-	Manisa/Yunussemre	-	-	-	-
9.03.2020	Yangın	-	-	-	-	Ankara/Polatlı	Kağıt Fabrikası	Ağaç,Kağıt,Mobilya	-	-
9.03.2020	Yangın	-	Manavgat Tekstil	Elektriksel Kıvılcım	-	Antalya/Manavgat	Tekstil Atölyesi	Tekstil	-	-
9.03.2020	Yangın	-	-	Elektriksel Kıvılcım	-	Çorum/Osmancık	Mobilya Atölyesi	Ağaç,Kağıt,Mobilya	-	-
10.03.2020	Yangın	1 yaralı	-	-	-	Adana/Seyhan	Geri Dönüşüm Tesisi	Kauçuk, Plastik	Depo	-
11.03.2020	Yangın	-	-	-	-	İstanbul / Pendik	Makine,- Motor ve Yedekleri Atölyesi	Metal	Havalandırma	-
11.03.2020	Yangın	-	-	-	-	İstanbul / Zeytinburnu	-	-	-	-
12.03.2020	Yangın	-	-	-	-	Manisa	Radyatör Fabrikası	Metal	-	-
14.03.2020	Yangın	5 yaralı	-	-	-	İstanbul / Tuzla	Kumaş Fabrikası	Tekstil	-	Kumaş Üretim Makinası
14.03.2020	Yangın	-	-	-	-	Bursa/İnegöl	Metal Parça Atölyesi	Metal	-	Metal Kesme Makinası
15.03.2020	Yangın	-	-	-	-	Kocaeli/Dilovası	Cam Fabrikası	Çimento, Cam, Seramik	-	Otoklav
16.03.2020	Yangın	-	-	-	Dışarıdan Sirayet Etme	İstanbul / Beylikdüzü	Cam Fabrikası	Çimento, Cam, Seramik	-	-
16.03.2020	Yangın	-	-	-	-	İstanbul / Bağcılar	Tekstil Atölyesi	Tekstil	-	-
16.03.2020	Yangın	-	Öztezcan Benzin İstasyonu	-	-	Bilecik/Bozhöyük	Benzin İstasyonu	Petrokimya, Yağ	Yemekhane	-
17.03.2020	Yangın	-	-	-	-	Manisa/Yunussemre	Kağıt Fabrikası	Ağaç,Kağıt,Mobilya	-	-
17.03.2020	Yangın	3 Yaralı	Samsun Akın Rej. Kauçuk-Las. Ayak.	-	-	Samsun/Tekkeköy	Lastik Ayakkabı Fabrikası	Kauçuk, Plastik	-	Kömür Aktarma Tünel
17.03.2020	Yangın	-	-	Elektriksel Kıvılcım	Elektrik Tesisatında Arıza	Bursa/Mustafakemalpaşa	Tavuk Çiftliği	Gıda	-	-
19.03.2020	Yangın	-	-	-	-	Ankara/Kahramankazan	Cam Fabrikası	Çimento, Cam, Seramik	Laminasyon	-
19.03.2020	Yangın	-	Kolsan	-	-	Kocaeli/Kartepe	Plastik Fabrikası	Kauçuk, Plastik	-	-
19.03.2020	Yangın	1 ölü, 1 yaralı	-	-	-	İstanbul / Bayrampaşa	Plastik Ürün Depo	Kauçuk, Plastik	Depo	-
19.03.2020	Yangın	-	-	-	-	Sakarya/Erenler	Geri Dönüşüm Tesisi	-	Depo	-
19.03.2020	Yangın	-	-	-	-	Antalya/Kaş	-	-	Depo	-
20.03.2020	Patlama	2 yaralı	-	-	-	Konya/Ereğli	-	-	Aritma	Kimyasal Tankı
21.03.2020	Yangın	-	-	-	-	İstanbul / Esenyurt	Konfeksiyon Fabrikası	Tekstil	-	-
21.03.2020	Yangın	-	-	-	-	İstanbul / Esenyurt	Boya-Plastik Fabrikası	Boya	-	-
21.03.2020	Yangın	-	-	-	-	Denizli/Kale	Kuru Meyve-Bakliyat Fabrikası	Gıda	-	-

Tarih	Olay Türü	Kayıp	Firma İsmi	Tutuşturma Kaynağı	Oluş Biçimleri	İl/İlçe	Fabrika Türü	Sektör	Bölüm	Ekipman/Malzeme
21.03.2020	Yangın	-	-	-	-	Kahramanmaraş	Tekstil Fabrikası	Tekstil	-	-
21.03.2020	Yangın	-	-	-	-	İstanbul / Eyüpsultan	Düğme Atölyesi	Tekstil	-	-
23.03.2020	Yangın	-	-	-	-	Yalova/ Çiftlikköy	Kimya Fabrikası	-	Üretim	-
25.03.2020	Yangın	-	-	-	-	Bursa/Yıldırım	Tekstil Atölyesi	Tekstil	-	-
26.03.2020	Yangın	-	-	-	-	Kocaeli/ Gebze	Kompozit Fabrikası	Kauçuk, Plastik	-	-
27.03.2020	Yangın	-	-	-	-	Bursa/ Gemlik	Demir Çelik Fabrikası	Metal	-	-
28.03.2020	Patlama	1 ölü	Kimpur	-	-	Kocaeli/ Gebze	-	-	-	Kazan
29.03.2020	Yangın	-	-	-	-	Konya/ Ereğli	Yem Fabrikası	Gıda	-	Helezon Makinesi
1.04.2020	Yangın	-	-	-	-	Kahramanmaraş/Dulkadiroğlu	Tekstil Fabrikası	Tekstil	-	-
3.04.2020	Yangın	-	-	-	-	Kocaeli/ Gebze	Yağ Fabrikası	Petrokimya, Yağ	Laboratuvar	-
4.04.2020	Yangın	-	-	-	-	Kahramanmaraş/Dulkadiroğlu	Konfeksiyon Fabrikası	Tekstil	-	-
5.04.2020	Yangın	-	-	-	-	Adana/ Yüreğir	Pamuk Yağı Fabrikası	Petrokimya, Yağ	-	-
7.04.2020	Patlama	3 yaralı	Roketsan	-	-	Ankara/ Elmadağ	Roket ve Füze Fabrikası	Enerji	Mikser Atölyesi	-
7.04.2020	Yangın	-	-	-	-	İstanbul / Esenyurt	Mobilya Fabrikası	Ağaç,Kağıt,Mobilya	-	-
7.04.2020	Yangın	-	-	-	-	Amasya/ Merzifon	Elektrik Motoru Fabrikası	Metal	-	-
7.04.2020	Yangın	-	-	-	-	Antalya/ Manavgat	Marangoz Atölyesi	Ağaç,Kağıt,Mobilya	-	-
8.04.2020	Yangın	-	Kastamonu Entegre	-	-	Kastamonu	Ağaç Ürünleri Fabrikası	Ağaç,Kağıt,Mobilya	Üretim	Toz Emiş Filtresi
8.04.2020	Yangın	-	-	Elektriksel Kıvılcım	Elektrik Tesisatında Arıza	Konya/ Selçuklu	-	-	-	-
12.04.2020	Yangın	-	-	Elektriksel Kıvılcım	Elektrik Tesisatında Arıza	İzmir/Bornova	Geri Dönüşüm Tesisi	Ağaç,Kağıt,Mobilya	Depo	Elektrik Panosu
12.04.2020	Yangın	-	-	-	-	Eskişehir/ Odunpazarı	Cam Fabrikası	Çimento, Cam, Seramik	-	-
15.04.2020	Yangın	-	-	Elektriksel Kıvılcım	Elektrik Tesisatında Arıza	Düzce/Gümüşova	Yumurta Fabrikası	Gıda	-	-
15.04.2020	Yangın	-	-	-	-	İstanbul / Esenyurt	Gıda Fabrikası	Gıda	-	-
17.04.2020	Yangın	-	-	-	-	Tekirdağ/ Ergene	Yalıtım Malzemeleri Fabrikası	Kauçuk, Plastik	-	-
17.04.2020	Yangın	-	-	-	-	İstanbul / Küçükçekmece	Kağıt Fabrikası	Ağaç,Kağıt,Mobilya	Depo	-
17.04.2020	Yangın	-	-	-	-	İstanbul / Zeytinburnu	Geri Dönüşüm Tesisi	Ağaç,Kağıt,Mobilya	-	-
18.04.2020	Yangın	1 Yaralı	AKERKO LTD. ŞTİ.	-	-	Trabzon/ Çarşamba	Balık Fabrikası	Gıda	Soğuk Hava Deposu	-
19.04.2020	Yangın	-	-	-	-	Mersin/ Akdeniz	-	-	Depo	-



Tarih	Olay Türü	Kayıp	Firma İsmi	Tutuşurma Kaynağı	Oluş Bıçimleri	İl/İlçe	Fabrika Türü	Sektör	Bölüm	Ekipman/Malzeme
21.04.2020	Yangın	-	-	-	-	Eskişehir/ Seyitgazi	Maden Öğütme Fabrikası	Metal	Yemekhane	-
21.04.2020	Yangın	-	-	-	-	Sakarya/ Erenler	Geri Dönüşüm Tesisi	Ağaç,Kağıt,Mobilya	-	-
25.04.2020	Patlama	-	Emin Un	-	-	Gaziantep	Un Fabrikası	Gıda	-	-
28.04.2020	Yangın	-	-	-	-	Kayseri/ Melikgazi	Makine, Motor ve Yedekleri Fabrikası	Metal	-	-
29.04.2020	Patlama	1 Yaralı	-	-	-	İstanbul / Pendik	Döküm Atölyesi	Metal	-	Kimyasal Madde Kazanı
29.04.2020	Yangın	-	-	-	-	Kocaeli/ Dilovası	Mobilya Fabrikası	Ağaç,Kağıt,Mobilya	Silo	Talaş Tozu
29.04.2020	Yangın	-	-	-	-	İstanbul / Esenyurt	Endüstriyel Makine ve Yedek Parça	Metal	-	-
29.04.2020	Yangın	-	Bağcılar Belediyesi Ambalaj Atığı Toplama ve Ayırma Tesisi	-	-	İstanbul / Bağcılar	Geri Dönüşüm Tesisi	Ağaç,Kağıt,Mobilya	-	-
30.04.2020	Yangın	-	-	-	-	Gaziantep	İplik Fabrikası	Tekstil	Depo	-
30.04.2020	Yangın	-	-	-	-	Bursa/ Gürsu	Soğuk Hava Deposu	Gıda	Depo	-
1.05.2020	Patlama	-	KEN KİPAŞ Enerji AŞ	-	Kapalı ve Sınırlanmış Alan	Aydın/ Efeler	Jeotermal Santral	Enerji	-	-
1.05.2020	Yangın	-	Karasan İplik	-	-	Gaziantep	İplik Fabrikası	Tekstil	-	-
2.05.2020	Yangın	-	-	-	-	İstanbul / Tuzla	Kozmetik Fabrikası	Kozmetik, Temizlik	-	-
2.05.2020	Yangın	-	-	Elektriksel Kıvılcım	Elektrik Tesisatında Arıza	Sakarya	Kuluçkahane	Gıda	Ahır	-
4.05.2020	Yangın	-	-	-	-	Gaziantep	Elyaf Atölyesi	Tekstil	Depo	-
5.05.2020	Yangın	-	-	-	-	Kastamonu	Ağaç Ürünleri Fabrikası	Ağaç,Kağıt,Mobilya	Depo	Odun
5.05.2020	Yangın	-	-	-	-	Samsun/ Canik	Mobilya İmalathanesi	Ağaç,Kağıt,Mobilya	-	-
6.05.2020	Patlama	2 ölü	-	-	-	Ankara/ Kahramankazan	Tiner Atölyesi	Boya	-	-
6.05.2020	Yangın	-	-	-	-	İstanbul / Zeytinburnu	Elektronik Malzeme Fabrikası	Enerji	Çatı	-
6.05.2020	Yangın	-	Umut Döşeme	-	-	Çorum	Döşeme Atölyesi	Ağaç,Kağıt,Mobilya	-	-
7.05.2020	Yangın	-	-	-	-	Adana	Kağıt Fabrikası	Ağaç,Kağıt,Mobilya	Depo	-
9.05.2020	Yangın	-	-	-	-	Kocaeli/ Gebze	Perde Sistemleri Fabrikası	Tekstil	-	-
10.05.2020	Yangın	-	Çekok	-	-	Mersin/ Erdemli	Narenciye Fabrikası	Gıda	-	Plastik Kasa
12.05.2020	Yangın	-	-	-	-	Bursa/ İnegöl	Mobilya Fabrikası	Ağaç,Kağıt,Mobilya	Depo	-

Tarih	Olay Türü	Kayıp	Firma İsmi	Tutuşurma Kaynağı	Oluş Biçimleri	İl/İlçe	Fabrika Türü	Sektör	Bölüm	Ekipman/ Malzeme
13.05.2020	Patlama	3 yaralı	-	-	-	Kocaeli/ Dilovası	Mobilya Mekanizmaları	Ağaç, Kağıt, Mobilya	-	Boya Tankı
14.05.2020	Yangın	-	-	-	-	Düzce/ Beyköy	Orman Ürünleri	Ağaç, Kağıt, Mobilya	Silo Bacası	-
16.05.2020	Yangın	-	-	-	-	İstanbul / Tuzla	-	-	-	-
17.05.2020	Yangın	-	Öz Altinkaya Mobilya	-	-	Antalya/ Kepez	Mobilya Atölyesi	Ağaç, Kağıt, Mobilya	-	-
18.05.2020	Patlama	-	-	-	-	Antalya/ Serik	Mobilya Atölyesi	Tekstil	Depo	-
18.05.2020	Yangın	1 yaralı	-	-	-	Eskisehir	Geri Dönüşüm Tesisi	Ağaç, Kağıt, Mobilya	Depo	-
19.05.2020	Yangın	-	-	-	-	Kahramanmaraş/Dulkadiroğlu	Atık Kağıt Fabrikası	Ağaç, Kağıt, Mobilya	Depo	-
20.05.2020	Yangın	-	İstem Medikal	-	-	Ankara/ Sincan	Medikal Malzeme Fabrikası	Tekstil	Depo	-
21.05.2020	Yangın	-	-	Elektriksel Kıvılcım	Elektrik Tesisatında Arıza	Kocaeli/ Dilovası	Bařit Ağırlık Fabrikası	Çimento, Cam, Seramik	-	Elektrik Panosu
22.05.2020	Yangın	-	Berkay Unlu Mamüller	-	-	Bursa	Unlu Mamüller Fabrikası	Gıda	-	-
22.05.2020	Yangın	-	Özel Can Küp Şeker	Elektriksel Kıvılcım	-	Diyarbakır/ Bağlar	Şeker İmalathanesi	Gıda	Üretim	-
23.05.2020	Yangın	-	Sarıçam Metal	-	Dışarıdan Sirayet Etme	Osmaniye	Metal Fabrikası	Metal	-	-
23.05.2020	Yangın	-	Hiram Mobilya	-	Sabotaj	Osmaniye	Mobilya Fabrikası	Ağaç, Kağıt, Mobilya	-	-
23.05.2020	Yangın	-	-	-	-	Aydın/Söke	Marangoz Atölyesi	Ağaç, Kağıt, Mobilya	-	-
25.05.2020	Yangın	-	-	-	-	Hatay/Ankaya	Plastik Fabrikası	Kauçuk, Plastik	-	-
25.05.2020	Yangın	-	Şeker İplik	-	-	Şanlıurfa	İplik Fabrikası	Tekstil	Depo	-
25.05.2020	Yangın	-	Aytürk Küşpe	Aşırı Isınma	-	Aydın/ Efeler	Küşpe Fabrikası	Gıda	-	-
26.05.2020	Yangın	-	-	-	-	Tekirdağ/ Ergene	Kauçuk Fabrikası	Kauçuk, Plastik	-	-
27.05.2020	Yangın	-	-	Elektriksel Kıvılcım	Kaynak/ Kesme	İstanbul / Avcılar	Plastik Fabrikası	Kauçuk, Plastik	-	-
28.05.2020	Yangın	-	-	-	-	İstanbul / Bahçelievler	Tekstil Deposu	Tekstil	-	-
29.05.2020	Patlama	2 ölü	Tem Tekstil	-	-	İstanbul / Başakşehir	Kot Yıkama Atölyesi	Tekstil	Kazan Dairesi	-
29.05.2020	Yangın	-	Kervan Pastaneleri	-	-	Kahramanmaraş	Dondurma Fabrikası	Gıda	-	-
30.05.2020	Yangın	-	-	-	-	Çorum	Marangoz Atölyesi	Ağaç, Kağıt, Mobilya	-	-
3.06.2020	Yangın	-	-	-	-	Sakarya/ Geyve	Petrol Türevleri	Petrokimya, Yağ	Üretim	-
3.06.2020	Yangın	-	Kastamonu Entegre	-	-	Kastamonu	Ağaç Ürünleri Fabrikası	Ağaç, Kağıt, Mobilya	-	-
4.06.2020	Patlama	1 yaralı	-	-	-	Bursa/ İnegöl	Tekstil Fabrikası	Tekstil	-	Buhar Hortumu
4.06.2020	Yangın	-	-	-	-	Niğde	Tekstil Fabrikası	Tekstil	Depo	-
4.06.2020	Yangın	-	-	Elektriksel Kıvılcım	Elektrik Tesisatında Arıza	İzmir/Tire	Mermer Üretim Fabrikası	Çimento, Cam, Seramik	Depo	Elektrik Panosu

Tarih	Olay Türü	Kayıp	Firma İsmi	Tutuşurma Kaynağı	Oluş Bıçimleri	İl/İlçe	Fabrika Türü	Sektör	Bölüm	Ekipman/ Malzeme
7.06.2020	Yangın	-	EKOLOJİK ENERJİ a.Ş	Elektriksel Kıvılcım	Elektrikli Cihazlarda Arıza	Tekirdağ/ Çorlu	Atık Ayrıştırma -Elektrik Üretim Tesisi	Enerji	Yakıt Hazırlama Bölümü	Yükleyici iş makinesi
9.06.2020	Yangın	-	Sakarya Atık Enerji	-	-	Sakarya/ Akyazı	Geri Dönüşüm Tesisi	-	-	-
10.06.2020	Yangın	-	-	-	-	Ankara/ Sincan	Makine, Motor ve Yedekleri Fabrikası	Metal	-	-
13.06.2020	Patlama	6 yaralı	-	-	Kapalı ve Sınırlanmış Alan	İstanbul / Şişli	Lamba Atölyesi	Enerji	-	-
13.06.2020	Yangın	-	-	Aşırı Isınma	-	Muğla/ Milas	Yem Deposu	Gıda	-	-
16.06.2020	Yangın	-	-	-	-	Kayseri	Orman Ürünleri	Ağaç,Kağıt,Mobilya	-	-
17.06.2020	Yangın	-	-	-	-	Hatay/ Erzin	Akaryakıt İstasyonu	Petrokimya, Yağ	-	-
18.06.2020	Yangın	-	-	-	-	Gaziantep	Elyaf Fabrikası	Tekstil	Depo	Geri Dönüşüm Malzemeleri
18.06.2020	Yangın	-	Arı Yonca Yem	-	-	Aksaray	Yem Fabrikası	Gıda	-	-
19.06.2020	Yangın	-	-	-	-	Konya/ Karatay	Sünger Fabrikası	Kauçuk, Plastik	-	-
21.06.2020	Yangın	-	Polyinnova	-	-	Gaziantep	İplik Fabrikası	Tekstil	-	-
22.06.2020	Yangın	-	-	-	-	Kahramanmaraş	Tekstil Fabrikası	Tekstil	Depo	-
22.06.2020	Yangın	-	Ekip Spor	-	-	Kocaeli/ Dilovası	Spor Malzemesi ve Suni Çim Fabrikası	Kauçuk, Plastik	-	-
22.06.2020	Yangın	-	-	-	Sabotaj	Sırnak/ Cizre	Mermer Üretim Fabrikası	Çimento, Cam, Seramik	İdari Bölüm	-
25.06.2020	Patlama	1 ölü	-	-	-	Muğla/ Milas	Strafor Fabrikası	Kauçuk, Plastik	-	Buhar Kazanı
26.06.2020	Yangın	-	-	-	-	Muğla/ Milas	Maden Öğütme Fabrikası	Metal	-	-
26.06.2020	Yangın	-	-	-	-	Ordu/Altınordu	Yağ Fabrikası	Gıda	Rafineri	-
26.06.2020	Yangın	-	-	-	-	İstanbul / Ümraniye	Katı Atık Toplama Merkezi	Ağaç,Kağıt,Mobilya	-	-
27.06.2020	Patlama	1 ölü, 10 yaralı	-	-	Kapalı ve Sınırlanmış Alan	İstanbul / Bahçelievler	Tekstil Atölyesi	Tekstil	-	-
28.06.2020	Yangın	-	Omnia Nişasta	Elektriksel Kıvılcım	Elektrik Tesisatında Arıza	Adana/ Sarıçam	Nişasta Fabrikası	Gıda	Depo	Elektrik Panosu
28.06.2020	Yangın	-	-	-	-	Manisa	Plastik Fabrikası	Kauçuk, Plastik	Depo	Atık
28.06.2020	Yangın	-	-	Elektriksel Kıvılcım	Kaynak/ Kesme	Bursa/Orhangazi	Geri Dönüşüm Tesisi	Kauçuk, Plastik	Depo	-
29.06.2020	Yangın	-	-	-	-	Sakarya/ Sapanca	Çatı-İzolasyon Fabrikası	Kauçuk, Plastik	Depo	-
29.06.2020	Yangın	-	-	-	-	Antalya/ Serik	Soğu Hava Deposu	Gıda	-	-
29.06.2020	Yangın	-	Ova Çırçır	-	-	Hatay/ Kırıkhan	Çırçır Fabrikası	Tekstil	Depo	-
29.06.2020	Yangın	-	-	-	-	Bursa/ Gürsu	Geri Dönüşüm Tesisi	-	Depo	-

Tarih	Olay Türü	Kayıp	Firma İsmi	Tutuşurma Kaynağı	Oluş Biçimleri	İl/İlçe	Fabrika Türü	Sektör	Bölüm	Ekipman/Malzeme
30.06.2020	Yangın	-	Bursa Karton	-	-	Bursa/Karacabey	Karton Fabrikası	Ağaç,Kağıt,Mobilya	-	-
1.07.2020	Yangın	-	-	-	-	Ankara/Altındağ	Boya Fabrikası	Boya	-	-
2.07.2020	Yangın	-	-	-	-	İstanbul / Başakşehir	Konveyör Bant Fabrikası	Kauçuk, Plastik	Depo	Plastik Hammadde
2.07.2020	Yangın	-	-	-	Dışarıdan Sirayet Etme	Ankara/Altındağ	-	-	-	-
3.07.2020	Patlama	7 Ölü 127 Yaralı	Coşkunlar Havai Fişek	-	"Patlayıcı ortama uygun olmayan ekipman kullanımı elektrikli ekipman kullanımı"	Sakarya/Hendek	Havai Fişek Fabrikası	Enerji	-	Havai Fişek
3.07.2020	Yangın	-	-	-	Dışarıdan Sirayet Etme	Ankara/Altındağ	-	-	-	-
4.07.2020	Yangın	-	-	-	-	Tekirdağ/Ergene	Temizlik Malzemeleri Fabrikası	Kozmetik, Temizlik	-	-
5.07.2020	Yangın	-	-	-	-	Bartın/Amasra	Makine, Motor ve Yedekleri Deposu	Metal	Depo	-
5.07.2020	Yangın	-	-	Elektriksel Kıvılcım	-	Diyarbakır/Sur	Mobilya Fabrikası	Ağaç,Kağıt,Mobilya	-	-
5.07.2020	Yangın	-	-	-	-	Konya/Karatay	Geri Dönüşüm Tesisi	Kauçuk, Plastik	-	-
5.07.2020	Yangın	-	-	-	-	İstanbul / Tuzla	-	-	-	-
6.07.2020	Yangın	-	-	Elektriksel Kıvılcım	Elektrik Tesisatında Arıza	Kahramanmaraş/Dulkadiroğlu	İplik Fabrikası	Tekstil	-	Elektrik Panosu
8.07.2020	Yangın	-	Palazoğlu	-	-	Kocaeli/İzmit	Tarım Aletleri Fabrikası	Metal	-	-
8.07.2020	Yangın	-	-	Elektriksel Kıvılcım	-	Bursa/Gemlik	Demir Çelik Fabrikası	Metal	Depo	-
8.07.2020	Yangın	-	-	-	-	Gaziantep/Şehitkamil	Makine, Motor ve Yedekleri Atölyesi	Metal	-	-
8.07.2020	Yangın	-	-	-	-	Kocaeli/Gebze	Geri Dönüşüm Tesisi	-	-	-
10.07.2020	Yangın	-	NH Foods - Bölez	-	Kaynak/Kesme	Manisa/Turgutlu	Tavuk Kesimhanesi	Gıda	Paketleme	Sandviç Panel
13.07.2020	Patlama	-	-	-	-	Zonguldak/Devrek	Gıda Fabrikası	Gıda	Kazan Dairesi	-
15.07.2020	Yangın	-	-	-	-	İzmir/Kemalpaşa	Tarım Ürünleri Fabrikası	Gıda	-	-
15.07.2020	Yangın	-	-	-	-	Kayseri	Ambalaj Fabrikası	Kauçuk, Plastik	-	-
16.07.2020	Yangın	-	-	-	-	Kocaeli/Gebze	Gıda Fabrikası	Gıda	-	-
16.07.2020	Yangın	-	-	Elektriksel Kıvılcım	-	Kocaeli/Çayırova	Plastik Fabrikası	Kauçuk, Plastik	-	UPS
16.07.2020	Yangın	-	-	-	-	İstanbul / Tuzla	-	-	-	-
17.07.2020	Yangın	-	-	Açık Alev	-	Diyarbakır/Kayapınar	Mobilya Atölyesi	Ağaç,Kağıt,Mobilya	-	-

Tarih	Olay Türü	Kayıp	Firma İsmi	Tutuşurma Kaynağı	Oluş Bıçimleri	İl/İlçe	Fabrika Türü	Sektör	Bölüm	Ekipman/Malzeme
21.07.2020	Yangın	-	DERBY KON-VEYÖR BANTSAN. VE TIC. A.Ş.	Aşırı Isınma	-	Tekirdağ	Konveyör Fabrikası	Kauçuk, Plastik	Geri Kazanım Ünitesi	Emisyon Bacası
21.07.2020	Yangın	-	-	-	-	Ankara/Yenimahalle	Otomotiv Fabrikası	Metal	-	-
21.07.2020	Yangın	-	-	-	-	Bursa/Yıldırım	Tekstil Fabrikası	Tekstil	-	-
21.07.2020	Yangın	-	-	-	-	Balıkesir/Altıeylül	Madeni Eşya Fabrikası	Metal	-	-
22.07.2020	Yangın	-	-	-	-	İstanbul/Ümraniye	Mobilya Atölyesi	Ağaç,Kağıt,Mobilya	-	-
22.07.2020	Yangın	-	-	-	-	İstanbul/Arnavutköy	Geri Dönüşüm Tesisi	-	Depo	-
23.07.2020	Patlama	-	-	-	-	İstanbul/Tuzla	-	-	-	-
23.07.2020	Yangın	-	-	-	-	Bilecik/Bozüyük	Seramik Fabrikası	Çimento, Cam, Seramik	-	-
23.07.2020	Yangın	-	Kronospan Orman Ürünleri	-	-	Kastamonu	Orman Ürünleri Fabrikası	Ağaç,Kağıt,Mobilya	Kazan Dairesi	-
23.07.2020	Yangın	-	-	-	Kaynak/Kesme	Konya/Selçuklu	Tekstil Atölyesi	Tekstil	Çatı	-
24.07.2020	Patlama	-	-	-	-	Bolu	İlaç Fabrikası	İlaç	-	Buhar Kazanı
25.07.2020	Patlama	3 Yaralı	-	-	Kapalı ve Sınırlanmış Alan	İstanbul/Arnavutköy	Polisaj Fabrikası	Metal	-	-
25.07.2020	Yangın	-	Dizayn Mobilya	Açık Alev	-	Diyarbakır/Yenişehir	Mobilya Fabrikası	Ağaç,Kağıt,Mobilya	-	-
26.07.2020	Yangın	-	-	-	-	Kahramanmaraş/Dulkadiroğlu	İplik Fabrikası	Tekstil	-	-
26.07.2020	Yangın	-	-	-	-	Bursa/Osmangazi	Tekstil Fabrikası	Tekstil	Çatı	-
27.07.2020	Yangın	-	-	-	-	İstanbul/Kağıthane	Kauçuk Fabrikası	Kauçuk, Plastik	-	-
28.07.2020	Yangın	-	Alnak Elektromekanik	Elektriksel Kıvılcım	Elektrik Tesisatında Arıza	Sakarya/Erenler	Elektromekanik Fabrikası	Enerji	-	-
29.07.2020	Yangın	-	-	-	-	İstanbul/Arnavutköy	-	-	-	-
30.07.2020	Yangın	-	-	-	-	İstanbul/Esenyurt	Kauçuk Fabrikası	Kauçuk, Plastik	-	-
3.08.2020	Yangın	-	Goodyear Lastik	-	-	Sakarya/Arifiye	Lastik Fabrikası	Kauçuk, Plastik	Lastik Pişirme	Havalandırma
4.08.2020	Yangın	-	-	-	-	Ankara/Kahramankazan	Plastik Fabrikası	Kauçuk, Plastik	-	Elektrik Panosu
4.08.2020	Yangın	-	-	-	-	Denizli/Pamukkale	Geri Dönüşüm Tesisi	Ağaç,Kağıt,Mobilya	-	-
7.08.2020	Yangın	-	-	-	-	Kocaeli/Gebze	Madeni Yağ Fabrikası	Petrokimya, Yağ	Üretim	-
8.08.2020	Yangın	-	-	-	-	Kocaeli/Gebze	Palet Fabrikası	Ağaç,Kağıt,Mobilya	Üretim	Palet
8.08.2020	Yangın	-	-	-	-	Kocaeli/Dilovası	Suni Çim Fabrikası	Kauçuk, Plastik	-	-
8.08.2020	Yangın	-	İşikal Mobilya	-	-	Manisa/Şehzadeler	Mobilya Fabrikası	Ağaç,Kağıt,Mobilya	-	-
8.08.2020	Yangın	2 Yaralı	Toyota Otomotiv	-	Bakım/Onarım	Sakarya/Arifiye	Otomotiv Fabrikası	Metal	Boyahane	-
9.08.2020	Yangın	-	-	-	Yıldırım	Denizli/Tavas	Tekstil Atölyesi	Tekstil	-	-

Tarih	Olay Türü	Kayıp	Firma İsmi	Tutuşurma Kaynağı	Oluş Biçimleri	İl/ilçe	Fabrika Türü	Sektör	Bölüm	Ekipman/Malzeme
11.08.2020	Yangın	-	-	-	-	Kırşehir	Tank Fabrikası	Metal	-	-
12.08.2020	Yangın	-	-	-	-	Çorum	Biçki Atölyesi	Ağaç,Kağıt,Mobilya	-	-
13.08.2020	Patlama	-	-	-	-	Antalya/Döşemealtı	Tarım Kimyasalları ve Gübre Fabrikası	Petrokimya, Yağ	-	-
13.08.2020	Yangın	-	-	-	Dışarıdan Sirayet Etme	Çorum	Biçki Atölyesi	Ağaç,Kağıt,Mobilya	-	-
13.08.2020	Yangın	-	-	-	-	Ankara/Akyurt	Ahşap Doğrama Fabrikası	Ağaç,Kağıt,Mobilya	Çatı	-
14.08.2020	Yangın	-	-	-	-	Tekirdağ/Çorlu	Geri Dönüşüm Tesisi	Ağaç,Kağıt,Mobilya	-	-
15.08.2020	Yangın	-	-	-	-	Bartın	Ayakkabı Fabrikası	Tekstil	-	-
18.08.2020	Yangın	-	-	-	-	Manisa/Alaşehir	Ahşap Doğrama Fabrikası	Ağaç,Kağıt,Mobilya	-	-
19.08.2020	Yangın	-	-	Elektriksel Kıvılcım	Elektrik Tesisatında Arıza	Antalya/Döşemealtı	Soğuk Hava Deposu Fabrikası	Metal	-	-
20.08.2020	Patlama	-	-	-	-	Kastamonu/Tosya	-	Ağaç,Kağıt,Mobilya	Silo	Talaş
21.08.2020	Yangın	-	Ferro Döküm	-	-	Kocaeli/Gebze	Döküm Fabrikası	Metal	-	Döküm Fırını
22.08.2020	Yangın	-	-	-	-	Adana/Seyhan	Geri Dönüşüm Tesisi	Kauçuk, Plastik	-	-
22.08.2020	Yangın	-	Federal Mogul	Aşırı Sınırma	-	Kocaeli/İzmit	Piston Fabrikası	Metal	-	Bant Sistemi
22.08.2020	Yangın	-	-	-	-	Bursa/İnegöl	Geri Dönüşüm Tesisi	-	Depo	Atık
24.08.2020	Yangın	-	Esen Market	-	Kaynak/Kesme	Sakarya/Sedirvan	Gıda Deposu	Gıda	-	-
24.08.2020	Yangın	-	-	-	-	Kocaeli/Gebze	Plastik Fabrikası	Kauçuk, Plastik	Depo	Plastik Ürünler
24.08.2020	Yangın	-	-	Elektriksel Kıvılcım	-	Diyarbakır/Bağlar	Pimapen Fabrikası	Kauçuk, Plastik	-	-
24.08.2020	Yangın	-	-	-	Dışarıdan Sirayet Etme	Antalya/Aksu	Akaryakıt İstasyonu	Petrokimya, Yağ	-	-
25.08.2020	Yangın	-	Mimar Sinan Mutfak Eşyaları	-	-	İstanbul /Avcılar	Mutfak Eşyaları Fabrikası	Metal	Ambalaj Bölümü	-
26.08.2020	Yangın	-	-	Elektriksel Kıvılcım	Elektrik Tesisatında Arıza	İstanbul /Esenyurt	Plastik Hammadde Fabrikası	Kauçuk, Plastik	-	-
27.08.2020	Patlama	-	-	-	-	İstanbul /Pendik	-	-	-	-
27.08.2020	Patlama	2 Yaralı	-	-	-	İstanbul /Sultanbeyli	Metal Rulman Fabrikası	Metal	-	-
27.08.2020	Yangın	-	Zimaro Ayakkabı	-	Kaynak/Kesme	Bartın	Ayakkabı Fabrikası	Tekstil	-	Ayakkabı Hammadesi
28.08.2020	Yangın	-	Güneş Ahşap ve Plastik Palet	Mekanik Kıvılcım	Kaynak/Kesme	Gaziantep/Şehitkamil	Palet Fabrikası	Ağaç,Kağıt,Mobilya	Depo	Ahşap Paletler
28.08.2020	Yangın	-	Dalbudak Plastik	-	-	Gaziantep/Şehitkamil	Plastik Fabrikası	Kauçuk, Plastik	-	-
30.08.2020	Yangın	-	-	-	-	Mersin/Tarsus	Hayvansal Ürün Fabrikası	Gıda	-	-
30.08.2020	Yangın	-	-	-	-	Kahramanmaraş	Tekstil Fabrikası	Tekstil	-	-
30.08.2020	Yangın	-	-	-	-	Samsun/Tekkeköy	Gıda Fabrikası	Gıda	-	-

Tarih	Olay Türü	Kayıp	Firma İsmi	Tutuşurma Kaynağı	Oluş Bıçimleri	İl/İlçe	Fabrika Türü	Sektör	Bölüm	Ekipman/ Malzeme
31.08.2020	Yangın	-	-	-	-	Aydın/ Efeler	Mobilya Atölyesi	Ağaç, Kağıt, Mobilya	-	-
31.08.2020	Yangın	-	-	-	-	Samsun/ Bafra	Geri Dönüşüm Tesisi	-	Depo	-
1.09.2020	Yangın	-	-	-	-	Tekirdağ/ Ergene	Yalıtım Malzemeleri Fabrikası	Kauçuk, Plastik	-	-
1.09.2020	Yangın	-	-	-	-	İstanbul / Çekmeköy	Tekstil Fabrikası	Tekstil	-	-
2.09.2020	Yangın	-	-	-	-	Balikesir	Geri Dönüşüm Tesisi	Ağaç, Kağıt, Mobilya	-	-
2.09.2020	Yangın	-	-	Elektriksel Kıvılcım	-	İstanbul / Esenyurt	-	-	-	-
3.09.2020	Patlama	2 ölü, 3 yaralı	-	-	-	Denizli	Kuruyemiş Bakliyat Fabrikası	Gıda	-	-
3.09.2020	Yangın	-	-	-	Kaynak/ Kesme	İzmir/Çiğli	Medikal Malzeme Fabrikası	Metal	-	-
3.09.2020	Yangın	-	-	-	-	Bursa/ İnegöl	Mobilya Atölyesi	Ağaç, Kağıt, Mobilya	-	-
3.09.2020	Yangın	-	-	-	-	Denizli/ Merkeze-fendi	Dokuma Atölyesi	Tekstil	-	-
5.09.2020	Yangın	-	-	-	-	Bursa/Osmangazi	Geri Dönüşüm Tesisi	Ağaç, Kağıt, Mobilya	-	-
6.09.2020	Yangın	-	-	-	-	Yozgat	Kereste Fabrikası	Ağaç, Kağıt, Mobilya	-	-
7.09.2020	Yangın	-	-	-	-	Tekirdağ/ Ergene	Kağıt Fabrikası	Ağaç, Kağıt, Mobilya	-	-
7.09.2020	Yangın	4 yaralı	-	-	-	Tekirdağ/ Çerkezköy	Boya Fabrikası	Boya	Üretim	-
7.09.2020	Yangın	-	Hayat Kimya	-	-	Kocaeli	Kimyasal Ürünler Fabrikası	Kozmetik, Temizlik	-	-
7.09.2020	Yangın	-	-	-	-	Kahramanmaraş/Dulkadiroğlu	Tekstil Fabrikası	Tekstil	-	-
8.09.2020	Yangın	-	-	-	-	İzmir/Menemen	Tekstil Fabrikası	Tekstil	-	-
9.09.2020	Yangın	-	Mobel Boya	-	-	Kocaeli/ Dilovası	Boya Fabrikası	Boya	-	-
9.09.2020	Yangın	-	Stelliferi Fındık Fabrikası	-	-	Kocaeli/ Başiskele	Fındık Fabrikası	Gıda	Baca	-
9.09.2020	Yangın	-	-	Elektriksel Kıvılcım	-	İstanbul / Silivri	-	-	-	-
10.09.2020	Yangın	-	-	-	-	Kahramanmaraş/Dulkadiroğlu	Dokuma Fabrikası	Tekstil	-	-
10.09.2020	Yangın	-	-	-	-	Hatay/ Belen	Yağ Fabrikası	Petrokimya, Yağ	-	-
11.09.2020	Yangın	-	-	-	-	İstanbul / Eyüpsultan	Düğüme Fabrikası	Tekstil	-	-
12.09.2020	Patlama	-	-	-	-	İstanbul / Avcılar	-	-	-	-
12.09.2020	Patlama	-	-	-	-	Gaziantep/ Şahinbey	Demir Doğrama Atölyesi	Metal	-	Oksijen Tüpü
12.09.2020	Patlama	-	-	-	-	İstanbul / Kadıköy	Çimento Santrali	Çimento, Cam, Seramik	Baca	-
12.09.2020	Yangın	-	-	-	-	Manisa/Yunussemre	Madeni Eşya Fabrikası	Metal	-	-
12.09.2020	Yangın	2 yaralı	-	-	-	Kahramanmaraş/Dulkadiroğlu	Metal Mutfak Eşyaları Fabrikası	Metal	-	-
13.09.2020	Patlama	1 ölü	Ferro Döküm	-	-	Kocaeli/ Gebze	Döküm Fabrikası	Metal	-	Kazan

Tarih	Olay Türü	Kayıp	Firma İsmi	Tutuşturma Kaynağı	Oluş Biçimleri	İl/İlçe	Fabrika Türü	Sektör	Bölüm	Ekipman/ Malzeme
13.09.2020	Yangın	-	Şirikcioğlu Tekstil	-	-	Kahramanmaraş/ Türkoğlu	Tekstil Fabrikası	Tekstil	-	-
14.09.2020	Yangın	-	-	-	-	Sivas	Alçı Fabrikası	Çimento, Cam, Seramik	-	-
14.09.2020	Yangın	-	-	-	-	Kahramanmaraş/Dulkadiroğlu	Boya Fabrikası	Boya	-	-
14.09.2020	Yangın	-	-	-	-	Erzincan	Kereste Fabrikası	Ağaç, Kağıt, Mobilya	-	-
15.09.2020	Yangın	-	-	-	-	Hatay/ Payas	Demir Çelik Fabrikası	Metal	-	-
15.09.2020	Yangın	-	-	-	-	Gaziantep/ Şehitkamil	Ayakkabı Fabrikası	Tekstil	Depo	-
16.09.2020	Yangın	-	-	Elektriksel Kıvılcım	Elektrik Tesisatında Arıza	Kütahya/ Simav	Kontrplak Fabrikası	Ağaç, Kağıt, Mobilya	Kazan Dairesi	-
16.09.2020	Yangın	-	-	-	-	İstanbul / Beylikdüzü	Paratoner Fabrikası	Metal	-	-
17.09.2020	Yangın	-	-	-	-	Kütahya	Beton Fabrikası	Çimento, Cam, Seramik	-	-
17.09.2020	Yangın	4 kişi yaralı	-	-	-	Kocaeli/ Çayirova	Kozmetik Fabrikası	Kozmetik, Temizlik	Üretim	-
18.09.2020	Yangın	-	Döktaş Dökümcülük A. Ş	-	-	Bursa/Orhangazi	Döküm Fabrikası	Metal	-	-
18.09.2020	Yangın	-	-	-	-	Ankara/ Elmadag	Mobilya Fabrikası	Ağaç, Kağıt, Mobilya	Havalandırma	-
18.09.2020	Yangın	-	-	-	-	İstanbul / Esenler	Sandalye İmalathanesi	Ağaç, Kağıt, Mobilya	-	-
18.09.2020	Yangın	-	-	-	-	Adıyaman	Tekstil Fabrikası	Tekstil	-	-
19.09.2020	Yangın	-	-	-	-	İstanbul / Silivri	Gıda Fabrikası	Gıda	-	-
19.09.2020	Yangın	3 Yaralı	Gold İlaç	-	-	İstanbul / Küçükçekmece	İlaç Fabrikası	İlaç	-	-
20.09.2020	Patlama	2 yaralı	-	-	-	Sakarya/ Akyazı	Tekstil Fabrikası	Tekstil	-	Kazan
21.09.2020	Patlama	-	-	-	-	Tekirdağ/ Ergene	Tekstil Fabrikası	Tekstil	-	Kazan
22.09.2020	Patlama	-	-	-	-	Sakarya/ Akyazı	Nişasta Fabrikası	Gıda	-	Kazan
22.09.2020	Yangın	-	-	-	-	Bursa/ İnegöl	Mobilya Fabrikası	Ağaç, Kağıt, Mobilya	Üretim	Koltuk
23.09.2020	Yangın	-	-	-	-	Hatay/ Arsuz	Akaryakıt İstasyonu	Petrokimya, Yağ	-	-
23.09.2020	Yangın	-	-	-	-	İzmir/ Bornova	Mobilya Atölyesi	Ağaç, Kağıt, Mobilya	-	-
24.09.2020	Yangın	-	Çelebi Yağ Küşpe Fabrikası	-	-	Diyarbakır/ Bismil	Küşpe ve Yağ Fabrikası	Gıda	Depo	-
24.09.2020	Yangın	-	-	-	-	İstanbul / Tuzla	-	-	-	-
24.09.2020	Yangın	-	-	-	-	İstanbul / Tuzla	-	-	-	-
26.09.2020	Yangın	-	-	-	-	İstanbul / Zeytinburnu	Gıda Fabrikası	Gıda	-	-
27.09.2020	Yangın	-	-	-	-	Kocaeli/ Gebze	Palet Fabrikası	Ağaç, Kağıt, Mobilya	-	-
27.09.2020	Yangın	-	Tezcan Galvaniz	-	-	Kocaeli/ Kartepe	Galvaniz Fabrikası	Metal	-	-
28.09.2020	Yangın	-	-	-	-	Karaman	Gıda Fabrikası	Gıda	-	-
28.09.2020	Yangın	-	-	-	-	Eskişehir	Sunta Fabrikası	Ağaç, Kağıt, Mobilya	-	-



Tarih	Olay Türü	Kayıp	Firma İsmi	Tutuşturma Kaynağı	Oluş Bıçimleri	İl/İlçe	Fabrika Türü	Sektör	Bölüm	Ekipman/Malzeme
29.09.2020	Yangın	-	-	-	-	İstanbul / Ümraniye	Konfeksiyon Atölyesi	Tekstil	-	-
29.09.2020	Yangın	-	-	-	-	Bursa/ Gürsu	Soğuk Hava Deposu	Gıda	-	Plastik Kasa
30.09.2020	Patlama	1 yaralı	-	-	-	Düzce	Orman Ürünleri Fabrikası	Ağaç,Kağıt,Mobilya	-	Buhar Tankı
30.09.2020	Yangın	-	-	-	-	İstanbul / Beylikdüzü	Tekstil Fabrikası	Tekstil	Depo	-
2.10.2020	Yangın	-	-	-	-	Hatay/An-takya	Zeytinyağı Fabrikası	Gıda	-	-
5.10.2020	Yangın	-	-	-	-	Hatay	Zeytinyağı Fabrikası	Gıda	-	-
6.10.2020	Yangın	-	-	-	-	Manisa/Yunussemre	Ambalaj Fabrikası	Kauçuk, Plastik	-	-
6.10.2020	Yangın	-	-	-	-	İstanbul / Zeytinburnu	Çorap Atölyesi	Tekstil	-	Basınçlı Hava Makineleri
7.10.2020	Yangın	-	Konya Şeker	-	-	Konya/Cumra	Şeker Fabrikası	Gıda	Depo	-
8.10.2020	Yangın	-	-	-	-	İstanbul / Zeytinburnu	Gıda Fabrikası	Gıda	-	-
9.10.2020	Yangın	-	-	-	-	Hatay/Iskenderun	Mermer Atölyesi	Çimento, Cam, Seramik	Depo	-
10.10.2020	Yangın	-	-	-	-	Diyarbakır/ Yenişehir	Mermer Fabrikası	Çimento, Cam, Seramik	-	-
10.10.2020	Yangın	-	-	Elektriksel Kıvılcım	-	Afyonkarahisar/ Sinanpaşa	Akaryakıt İstasyonu	Petrokimya, Yağ	-	-
11.10.2020	Patlama	1 ölü	Özkanlar Demirçelik	Mekanik Kıvılcım	-	İzmir/Aliağa	Demir Çelik Fabrikası	Metal	-	Ocak
11.10.2020	Yangın	-	-	-	-	İstanbul / Tuzla	Kimyasal Ürünler Fabrikası	-	-	-
13.10.2020	Patlama	3 yaralı	Teverpan	-	Kaynak/ Kesme	Tekirdağ/ Çerkezköy	Ağaç Fabrikası	Ağaç,Kağıt,Mobilya	Depo	-
13.10.2020	Yangın	-	-	-	-	İstanbul / Zeytinburnu	Gıda Fabrikası	Gıda	-	-
14.10.2020	Yangın	-	-	-	-	Balıkesir/ Ayvalık	Zeytinyağı Fabrikası	Gıda	Depo	Palet
14.10.2020	Yangın	-	-	-	-	İstanbul / Kağıthane	Mobilya Atölyesi	Ağaç,Kağıt,Mobilya	-	-
16.10.2020	Yangın	-	Şeref Doğrama	Elektriksel Kıvılcım	Elektrik Tesisatında Arıza	Muğla/ Milas	Mobilya Atölyesi	Ağaç,Kağıt,Mobilya	-	Elektrik Panosu
16.10.2020	Yangın	-	-	-	-	Kayseri	Koltuk Tamir Atölyesi	Tekstil	-	-
17.10.2020	Yangın	-	-	Elektriksel Kıvılcım	Kaynak/ Kesme	İzmir/Karabağlar	Polyester Fabrikası	Tekstil	-	-
18.10.2020	Yangın	-	-	-	-	Adana/ Seyhan	Mobilya Atölyesi	Ağaç,Kağıt,Mobilya	-	-
19.10.2020	Patlama	2 yaralı	Erzincan Şeker Fabrikası	-	Kapalı ve Sınırlanmış Alan	Erzincan	Şeker Fabrikası	Gıda	-	Buhar Kazanı
19.10.2020	Yangın	-	Üçelli Kauçuk Ve Plastik Sanayii	-	-	Sakarya/ Serdivan	Kauçuk Fabrikası	Kauçuk, Plastik	-	-
19.10.2020	Yangın	-	-	-	-	İstanbul / Avcılar	Mobilya Atölyesi	Ağaç,Kağıt,Mobilya	-	-
20.10.2020	Yangın	-	-	-	-	İstanbul / Silivri	Sünger Fabrikası	Tekstil	-	-

Tarih	Olay Türü	Kayıp	Firma İsmi	Tutuşurma Kaynağı	Oluş Biçimleri	İl/ilçe	Fabrika Türü	Sektör	Bölüm	Ekipman/ Malzeme
21.10.2020	Patlama	-	-	-	-	İstanbul / Tuzla	-	-	-	-
23.10.2020	Yangın	-	-	-	-	İstanbul / Başakşehir	Ham madde Fabrikası	Kauçuk, Plastik	-	-
23.10.2020	Yangın	-	-	-	-	Kocaeli/ Gebze	Mobilya Atölyesi	Ağaç,Kağıt,Mobilya	-	-
24.10.2020	Yangın	-	-	-	-	Bursa/Osmanlı	Geri Dönüşüm Tesisi	-	-	-
25.10.2020	Yangın	-	-	-	-	Antalya/ Kepez	Mobilya Atölyesi	Ağaç,Kağıt,Mobilya	Depo	-
27.10.2020	Yangın	-	-	-	-	Düzce/ Yığılca	Çimento Fabrikası	Çimento, Cam, Seramik	-	-
27.10.2020	Yangın	-	-	-	-	Kahramanmaraş/Dulkadiroğlu	PVC Fabrikası	Kauçuk, Plastik	-	-
27.10.2020	Yangın	1 ölü, 2 yaralı	PETKİM	-	-	İzmir/Aliağa	Etilen Oksit Fabrikası	Petrokimya, Yağ	-	-
28.10.2020	Yangın	-	-	-	-	Aksaray	Koltuk Döşeme Atölyesi	Ağaç,Kağıt,Mobilya	-	-
30.10.2020	Yangın	-	Ceylan Tekstil	-	-	Sanlıurfa/ Eyyübiye	Tekstil Fabrikası	Tekstil	Depo	-
30.10.2020	Patlama	-	-	-	-	Denizli/ Merkezefendi	İplik Fabrikası	Tekstil	Aritma Deposu	-
31.10.2020	Yangın	-	-	-	-	İstanbul / Silivri	Kauçuk Fabrikası	Kauçuk, Plastik	Depo	-
31.10.2020	Yangın	-	-	-	-	İstanbul / Beylikdüzü	Takı Atölyesi	Metal	-	-
1.11.2020	Yangın	-	-	-	Bakım/ Onarım	Kocaeli/ Dilovası	Yağ Fabrikası	Petrokimya, Yağ	Cökertme Havuzu	-
1.11.2020	Yangın	-	-	-	-	İstanbul / Esenyurt	Mobilya Atölyesi	Ağaç,Kağıt,Mobilya	-	-
1.11.2020	Yangın	-	-	-	-	Antalya/ Muratpaşa	Mobilya Atölyesi	Ağaç,Kağıt,Mobilya	-	-
2.11.2020	Yangın	-	-	-	-	Sakarya/ Serdivan	Ambalaj Fabrikası	Ağaç,Kağıt,Mobilya	Depo	-
2.11.2020	Yangın	-	-	-	-	Kayseri/ Melikgazi	Kağıt Fabrikası	Ağaç,Kağıt,Mobilya	Depo	Atık
2.11.2020	Yangın	-	-	Yıldırım	-	Adana/ Yüreğir	Biyokütle Enerji Tesisi	Enerji	Depo	Atık Balya
2.11.2020	Yangın	-	-	-	-	İstanbul / Çekmeköy	Kereste Atölyesi	Ağaç,Kağıt,Mobilya	-	-
2.11.2020	Patlama	7 yaralı	Sefine Tersanesi	-	Bakım/ Onarım	Yalova/ Altınova	Tersane	Metal	-	-
3.11.2020	Yangın	-	Tüpraş	-	-	Kocaeli/ Körfez	Petrol Rafinerisi	Petrokimya, Yağ	Vagon Dolum Sahası Tanker Bölgesi	-
3.11.2020	Yangın	-	Otokar	-	Bakım/ Onarım	Sakarya/ Arifiye	Otomotiv Fabrikası	Metal	Boyahane	-
4.11.2020	Yangın	-	-	-	-	Sanlıurfa/ Eyyübiye	Tekstil Fabrikası	Tekstil	Depo	Pamuk
5.11.2020	Yangın	-	-	-	-	Bursa/ İnegöl	Mobilya Fabrikası	Ağaç,Kağıt,Mobilya	-	-
5.11.2020	Yangın	1 ölü	-	-	-	İstanbul / Arnavutköy	Mobilya Atölyesi	Ağaç,Kağıt,Mobilya	-	-
6.11.2020	Yangın	-	-	-	-	Kocaeli/ Gebze	Kozmetik Fabrikası	Kozmetik, Temizlik	Depo	-
6.11.2020	Yangın	-	Akın Kauçuk	-	-	Balıkesir/ Gönen	Kauçuk Fabrikası	Kauçuk, Plastik	-	-

Tarih	Olay Türü	Kayıp	Firma İsmi	Tutuşturma Kaynağı	Oluş Biçimleri	İl/İlçe	Fabrika Türü	Sektör	Bölüm	Ekipman/Malzeme
7.11.2020	Yangın	-	-	-	-	Sakarya/Erenler	Kauçuk Fabrikası	Kauçuk, Plastik	-	-
8.11.2020	Yangın	-	-	-	-	Gaziantep	Nişasta Fabrikası	Gıda	-	-
8.11.2020	Yangın	1 ölü	-	Elektriksel Kıvılcım	Elektrik Tesisatında Arıza	Muğla/Bodrum	Ahşap Tekne Yapım Atölyesi	Ağaç,Kağıt,Mobilya	-	-
10.11.2020	Yangın	-	-	-	-	İstanbul / Kartal	Kağıt Fabrikası	Ağaç,Kağıt,Mobilya	-	-
11.11.2020	Yangın	-	-	-	-	Ankara/Altındağ	Kereste Fabrikası	Ağaç,Kağıt,Mobilya	-	-
11.11.2020	Yangın	-	-	-	-	Antalya/Kumluca	Gıda Fabrikası	Gıda	-	Boylar Kazanı
11.11.2020	Patlama	1 ölü	-	-	-	Samsun/Çarşamba	Şeker Fabrikası	Gıda	-	-
12.11.2020	Yangın	-	-	-	-	İzmir/Karabağlar	Mobilya Atölyesi	Ağaç,Kağıt,Mobilya	-	-
12.11.2020	Yangın	-	-	-	Kaynak/Kesme	Bursa/Orhangazi	Geri Dönüşüm Tesisi	-	-	-
13.11.2020	Yangın	-	-	-	-	Antalya/Elmalı	İçecek Fabrikası	Gıda	-	Soğutma Kulesi
14.11.2020	Yangın	-	-	-	-	Kocaeli/Gebze	Silah Fabrikası	Metal	-	-
15.11.2020	Yangın	-	-	-	-	Kocaeli/İzmit	Palet Fabrikası	Ağaç,Kağıt,Mobilya	-	-
17.11.2020	Patlama	2 yaralı	-	-	-	İstanbul / Tuzla	Boya Fabrikası	Boya	-	Kazan
17.11.2020	Yangın	-	Kastamonu Entegre	-	-	Kastamonu	Ağaç Ürünleri Fabrikası	Ağaç,Kağıt,Mobilya	-	-
17.11.2020	Yangın	-	-	-	-	İstanbul / Tuzla	-	-	-	-
18.11.2020	Yangın	-	-	-	-	Çorum	Yumurta Viyol Fabrikası	Ağaç,Kağıt,Mobilya	Depo	-
18.11.2020	Yangın	-	-	-	-	İstanbul / Bağcılar	Tekstil Atölyesi	Tekstil	-	-
18.11.2020	Yangın	-	-	-	-	Sakarya/Akyazı	Ağaç Ürünleri İmalat Atölyesi	Ağaç,Kağıt,Mobilya	-	Baca
19.11.2020	Patlama	2 yaralı	-	-	-	İstanbul / Bahçelievler	Tekstil Atölyesi	Tekstil	-	-
19.11.2020	Yangın	2 yaralı	Kaya Tarım Tesisi	Elektriksel Kıvılcım	Elektrik Tesisatında Arıza	Mersin/Tarsus	Cırcır Fabrikası	Tekstil	-	-
20.11.2020	Yangın	-	-	Elektriksel Kıvılcım	-	Ankara/Yenimahalle	Makine, Motor ve Yedekleri Atölyesi	Metal	-	-
20.11.2020	Yangın	-	-	-	-	Uşak	Tekstil Fabrikası	Tekstil	-	Şifanoz Makinesi
20.11.2020	Yangın	1 Yaralı	-	-	-	Kocaeli/Gebze	Tersane	Metal	-	Konteyner / Atık Poliester
20.11.2020	Yangın	-	-	-	-	Giresun/Görece	Atık Bertaraf Tesisi	-	Çöp Ayrıştırma Ünitesi	-
21.11.2020	Yangın	-	-	-	-	İstanbul / Zeytinburnu	Gıda Fabrikası	Gıda	-	-
21.11.2020	Yangın	-	-	-	-	Bursa/İnegöl	Mobilya Fabrikası	Ağaç,Kağıt,Mobilya	-	-
21.11.2020	Yangın	-	-	-	-	Bursa/Yıldırım	Plastik Atölyesi	Kauçuk, Plastik	-	Baca

Tarih	Olay Türü	Kayıp	Firma İsmi	Tutuşurma Kaynağı	Oluş Biçimleri	İl/ilçe	Fabrika Türü	Sektör	Bölüm	Ekipman/ Malzeme
21.11.2020	Yangın	-	-	-	-	Şanlıurfa	Çırçır Fabrikası	Tekstil	-	-
23.11.2020	Yangın	-	-	-	-	Kahramanmaraş/Dulkadiroğlu	İplik Fabrikası	Tekstil	-	Baca
24.11.2020	Yangın	-	Özer Metal Geri Dönüşüm	Elektriksel Kıvılcım	Elektrik Tesisatında Arıza	Tekirdağ/Çerkezköy	Gerİ Dönüşüm Tesİsİ	-	İdari Bölüm	-
24.11.2020	Yangın	1 yaralı	-	-	-	Samsun/Bafra	Tekstil Fabrikası	Tekstil	Depo	-
25.11.2020	Yangın	-	Eksen Teknik Sünger	-	-	İstanbul / Tuzla	Sünger Fabrikası	Kauçuk, Plastik	-	-
25.11.2020	Yangın	-	-	-	-	Balıkesir/Bandırma	Yağ Fabrikası	Petrokimya, Yağ	Depo	-
25.11.2020	Yangın	-	-	-	-	Adana/Yüreğir	Mobilya Atölyesi	Ağaç,Kağıt,Mobilya	-	-
25.11.2020	Yangın	-	-	-	-	Kırklareli/Löleburgaz	Metal Atölyesi	Metal	-	-
26.11.2020	Yangın	1 ölü	-	-	-	İzmir/Karabağlar	Tatlı İmalathanesi	Gıda	-	-
27.11.2020	Yangın	-	-	-	-	Manisa/Gölmarmara	Konfeksiyon Fabrikası	Tekstil	-	-
27.11.2020	Yangın	-	Günsan Tırsu Fabrikası	-	-	Balıkesir/Sındırgı	Tırsu Fabrikası	Gıda	-	-
27.11.2020	Yangın	-	-	-	-	Bursa/İnegöl	Mobilya Fabrikası	Ağaç,Kağıt,Mobilya	Silo	Talaş
27.11.2020	Yangın	-	-	Elektriksel Kıvılcım	Elektrik Tesisatında Arıza	İstanbul / Zeytinburnu	Gerİ Dönüşüm Tesİsİ	-	-	-
27.11.2020	Yangın	-	-	-	-	Ankara	-	-	-	-
28.11.2020	Yangın	-	-	-	-	Karaman	Orman Ürünleri İmalathanesi	Ağaç,Kağıt,Mobilya	-	-
29.11.2020	Yangın	-	-	-	-	İstanbul / Ataşehir	Mobilya Fabrikası	Ağaç,Kağıt,Mobilya	Havalandırma	-
30.11.2020	Yangın	-	-	-	-	Eskişehir/Seyitgazi	Hızır Atölyesi	Ağaç,Kağıt,Mobilya	-	-
30.11.2020	Yangın	-	Günsan	-	-	Balıkesir/Sındırgı	Tırsu Fabrikası	Gıda	-	-
1.12.2020	Yangın	-	Nural Plastik	Elektriksel Kıvılcım	Elektrik Tesisatında Arıza	İzmir/Çiğli	Plastik Fabrikası	Kauçuk, Plastik	-	-
1.12.2020	Yangın	-	Özbudak İplik	-	-	Şanlıurfa/Eyyübiye	Pamuk Fabrikası	Tekstil	-	-
2.12.2020	Yangın	-	-	-	-	İstanbul / Zeytinburnu	İçecek Fabrikası	Gıda	-	Şarj Bataryaları
2.12.2020	Yangın	-	Atılım Ambalaj	-	-	Trabzon/Beşikdüzü	Soğuk Hava Deposu İmalatı	Metal	-	-
2.12.2020	Yangın	-	-	-	-	İstanbul / Sultangazi	Tel Fabrikası	Metal	-	-
2.12.2020	Yangın	-	-	Aşırı Isınma	-	Karabük	Mobilya Atölyesi	Ağaç,Kağıt,Mobilya	-	-
3.12.2020	Yangın	-	-	-	-	Karabük/Safranbolu	Kereste Fabrikası	Ağaç,Kağıt,Mobilya	-	-
4.12.2020	Yangın	-	-	-	-	Denizli/Pamukkale	Deterjan Fabrikası	Kozmetik, Temizlik	-	-
4.12.2020	Yangın	-	-	-	-	Kayseri/Melikgazi	Mobilya Fabrikası	Ağaç,Kağıt,Mobilya	-	-
5.12.2020	Yangın	-	-	-	-	İstanbul / Küçükçekmece	Tekstil Atölyesi	Tekstil	-	-

Tarih	Olay Türü	Kayıp	Firma İsmi	Tutuşturma Kaynağı	Oluş Bçimleri	İl/İlçe	Fabrika Türü	Sektör	Bölüm	Ekipman/Malzeme
6.12.2020	Yangın	-	-	Elektriksel Kıvılcım	Elektrik Tesisatında Arıza	Zonguldak/Devrek	Kauçuk Fabrikası	Kauçuk, Plastik	-	-
7.12.2020	Yangın	-	Güneş Ova Pamuk Tekstil	-	-	Şanlıurfa/Harran	Çirçir Fabrikası	Tekstil	-	-
8.12.2020	Yangın	-	-	-	-	İstanbul / Zeytinburnu	İplik Fabrikası	Tekstil	Depo	-
8.12.2020	Yangın	-	Tırsan Kardan	-	-	Manisa	Otomotiv Yan Sanayi Fabrikası	Metal	Boyahane	-
9.12.2020	Yangın	-	BAVEF	Elektriksel Kıvılcım	-	Bursa/Yenişehir	Köpük Tabak Fabrikası	Kauçuk, Plastik	Depo	-
9.12.2020	Yangın	-	-	-	-	Kocaeli/Dilovası	Porselen Fabrikası	Çimento, Cam, Seramik	Çatı	-
9.12.2020	Yangın	-	-	-	-	İstanbul / Bayrampaşa	Paketleme Atölyesi	-	-	-
10.12.2020	Yangın	-	-	-	-	Bursa/Nilüfer	Tekstil Fabrikası	Tekstil	-	-
10.12.2020	Yangın	-	-	-	-	İstanbul / Sultanbeyli	Gıda Makineleri Fabrikası	Metal	Üretim	-
11.12.2020	Yangın	-	-	-	-	Muğla/Milas	Yem Fabrikası	Gıda	-	Yem Tozları
12.12.2020	Yangın	-	-	-	-	Şanlıurfa/Eyyübiye	Ayakkabı Atölyesi	Tekstil	-	-
12.12.2020	Yangın	2 yaralı	-	Elektriksel Kıvılcım	Elektrik Tesisatında Arıza	Bursa/Osmangazi	Kaynak Atölyesi	Metal	-	-
12.12.2020	Patlama	-	-	-	-	Manisa/Soma	Kaynak Atölyesi	Metal	-	-
13.12.2020	Yangın	-	-	-	-	Düzce	Kereste Fabrikası	Ağaç,Kağıt,Mobilya	Silo	-
13.12.2020	Yangın	-	-	-	-	Düzce	Demir Çelik Fabrikası	Metal	Depo	-
13.12.2020	Yangın	-	-	-	-	Bursa/İnegöl	Kereste Atölyesi	Ağaç,Kağıt,Mobilya	-	Soba
14.12.2020	Yangın	-	-	-	-	Hatay/Arsuz	Zeytinyağı Fabrikası	Gıda	-	-
14.12.2020	Yangın	-	-	-	-	Kahramanmaraş/Dulkadiroğlu	Çaydanlık Fabrikası	Metal	-	-
15.12.2020	Yangın	-	-	-	-	Bursa	Tekstil Fabrikası	Tekstil	Baca	Filtre
18.12.2020	Yangın	-	-	-	-	Kahramanmaraş/Türkoğlu	Kaynak Atölyesi	Metal	-	-
20.12.2020	Yangın	-	-	-	-	Van/Edremit	Mobilya Atölyesi	Ağaç,Kağıt,Mobilya	-	-
21.12.2020	Patlama	1 yaralı	-	Aşırı Isınma	-	Konya/Ereğli	Kaynak Atölyesi	Metal	-	Soba
22.12.2020	Yangın	-	-	-	-	Kocaeli/Kartepe	Geri Dönüşüm Tesisi	Kauçuk, Plastik	-	-
23.12.2020	Yangın	-	-	-	-	Kayseri/Melikgazi	Mobilya Fabrikası	Ağaç,Kağıt,Mobilya	Depo	-
24.12.2020	Yangın	-	-	Mekanik Kıvılcım	-	İstanbul / Tuzla	-	-	-	-
25.12.2020	Yangın	-	-	-	-	İstanbul / Sancaktepe	Kapı Kolu Üretim Atölyesi	Metal	-	-
25.12.2020	Yangın	-	-	-	-	İzmir/Buca	Mobilya Fabrikası	Ağaç,Kağıt,Mobilya	-	-

Tarih	Olay Türü	Kayıp	Firma İsmi	Tutuşurma Kaynağı	Oluş Biçimleri	İl/İlçe	Fabrika Türü	Sektör	Bölüm	Ekipman/Malzeme
25.12.2020	Yangın	-	BRN Yatak	Elektriksel Kıvılcım	Elektrik Tesisatında Arıza	Kayseri/ Melikgazi	Yatak Fabrikası	Ağaç,Ka- ğit,Mobilya	Soyunma Odası	-
25.12.2020	Yangın	-	-	-	-	İzmir/Kara- bağlar	Atık Kağıt Fabrikası	Ağaç,Ka- ğit,Mobilya	-	-
26.12.2020	Yangın	-	-	-	-	Ankara/ Altındağ	Döküm Atölyesi	Metal	-	-
29.12.2020	Yangın	-	-	-	-	Sakarya/ Akyazı	Mobilya Atölyesi	Ağaç,Ka- ğit,Mobilya	-	-
29.12.2020	Yangın	-	-	-	-	Hatay/ Kırıkhan	Kimyasal Ürünler Fabrikası	-	-	-
30.12.2020	Yangın	-	-	-	-	Artvin/ Borçka	Mobilya Atölyesi	Ağaç,Ka- ğit,Mobilya	-	-
30.12.2020	Yangın	3 yaralı	Uluçam Ke- resteciilik	Elektriksel Kıvılcım	Elektrik Tesisatında Arıza	Muğla/ Bodrum	Kereste Atölyesi	Ağaç,Ka- ğit,Mobilya	Üretim	-
31.12.2020	Yangın	-	-	-	-	İstanbul / Çatalca	Saat Fab- rikası	Metal	-	-
31.12.2020	Yangın	-	-	-	-	Bursa/Os- mangazi	Tekstil Fabrikası	Tekstil	Depo	-





## **TMMOB KİMYA MÜHENDİSLERİ ODASI İSTANBUL ŞUBESİ**

Caferağa Mah. General Asım Gündüz Cad. No:37 Yeğiner Apt.  
B Blok K:4 D:7 Bahariye-Kadıköy/İstanbul

İrtibat Tel: **(0216) 449 37 10/11/12**

Fax: **(0216) 449 37 13**

GSM: **(0533) 486 55 49**

e-posta: **istanbul@kmo.org.tr**